



whisperwool<sup>®</sup>

wall panels picture book



**Akustikanwendungen aus Schafwolle**  
*Acoustic solutions made of sheep's wool*

**für ruhigere Räume**  
*for quieter spaces*

**für bessere Sprachverständlichkeit**  
*for better speech intelligibility*

**für bessere Luft und angenehme Räume**  
*for better air and pleasant spaces*

# BEAUTIES ON THE WALL



Das ist Franz. Franz beweidet die Öztaler Hochweiden.

Die Öztaler Hochweiden sind schön, und das auch dank Franz. Denn Franz und seine Vorfahren grasen hier schon seit Jahrhunderten. Franz mag die schnellwachsenden Gräser, dadurch bekommen die Bodendecker und Alpenrosen Licht und Dünger und der Boden wird gefestigt. Das schützt vor Lawinen und Murenabgängen und fördert die Vielfalt an Pflanzen und Tieren.

Deshalb sind die Hochalpen so schön.

Geschoren wird Franz zweimal jährlich, seine Wolle ist rauh wie die Alpen, zu grob für Gewand, aber perfekt für Whisperwool. Ungenutzte Wolle aus Tirol und dem Alpenraum bekommt bei uns wieder eine Anwendung und alle freuen sich: Franz, die Schafbauern, die Berge, Tante Lotte Design und jetzt auch Sie, die gesunde, lärmberuhigte Räume genießen dürfen.



*This is Franz. Franz grazes on the meadows high above the Öztal valley in Tyrol.*

*These alpine meadows are beautiful - thanks in part to Franz. Franz and his ancestors have been grazing here for hundreds of years. Sheep eat the fast-growing grasses, exposing the ground cover plants and alpine roses to light and providing them with fertiliser. This helps to prevent avalanches and landslides and also encourages diversity in the flora and fauna.*

*This is why the high alps are so lovely.*

Whisperwool lässt sich bedrucken und prägen. Das hat Künstler:innen und Designer:innen inspiriert, ganz spezielle Kunstwerke zu schaffen, die durch spezielle Druck und Prägetechniken besondere Tiefe und Prägnanz erzielen.

Mit hochwertiger Druckaufbereitung und den besten Greenprinting Verfahren und Betrieben haben wir eine Kollektion auf höchstem Niveau geschaffen.

*Whisperwool can be printed and embossed. This has inspired artists and designers to create very special works of art that achieve special depth and conciseness through special printing and embossing techniques.*

*With high-quality print preparation and the best green printing processes and operations, we have created a collection at the highest level.*







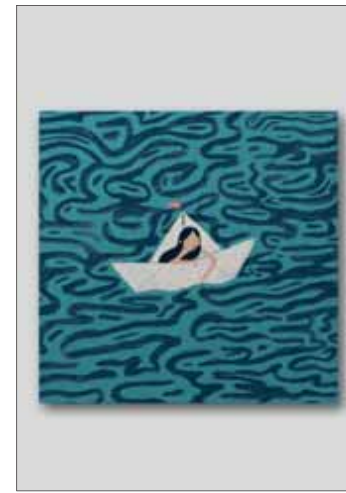
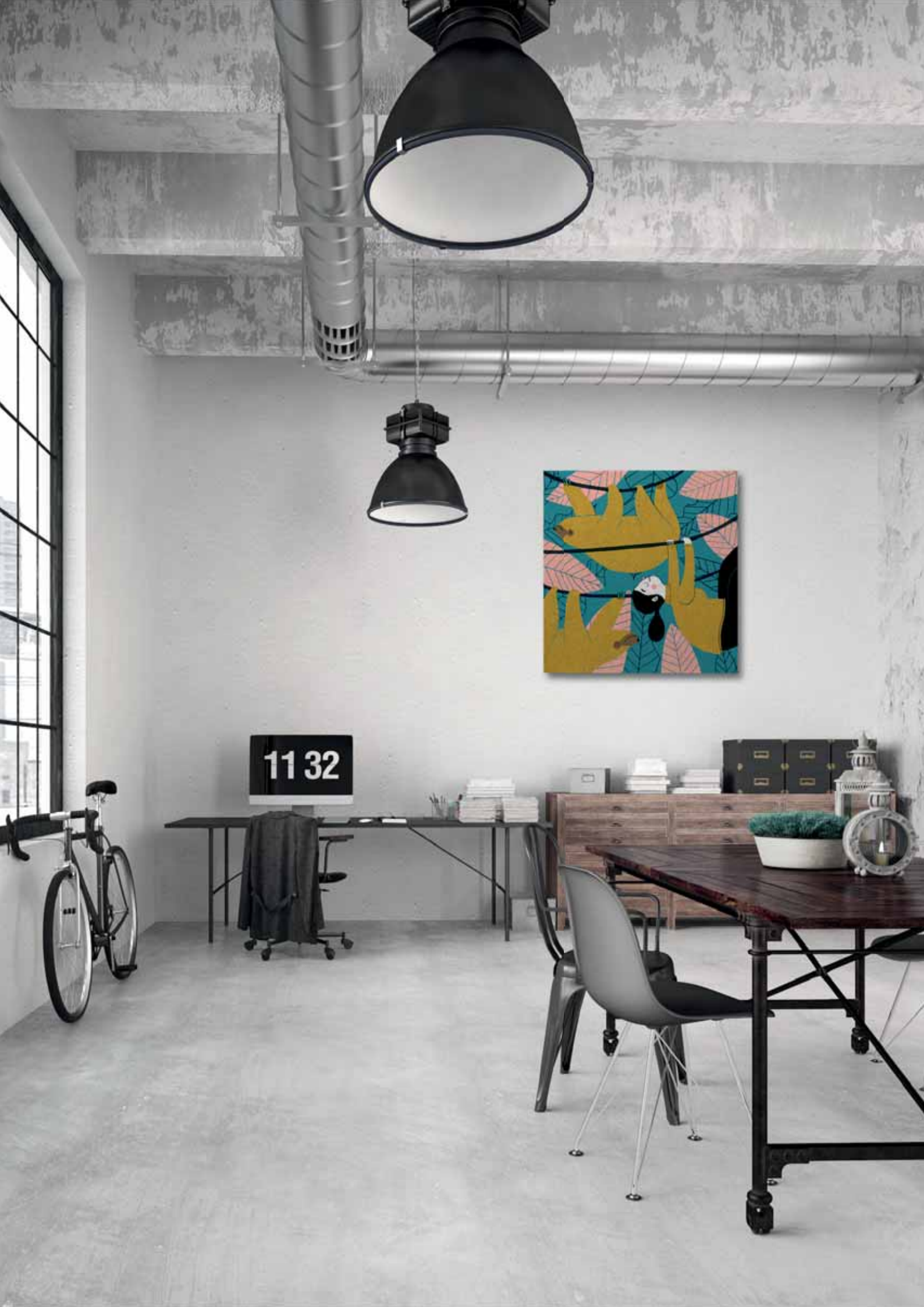
Rachel Katstaller ist eine Illustratorin mit einem Hintergrund in strategischem Design, die sich auf aufschlussreiche Illustrationen für kommerzielle Kunden und Kinderbücher konzentriert. Man kann sie dabei beobachten, wie sie sich ihren Ängsten auf dem Skateboard stellt oder mehr von ihrer täglichen Kunstpraxis auf den sozialen Medien sehen.

*Rachel Katstaller is an illustrator with a background in strategic design, focusing on insightful illustrations for commercial clients and children's books. You can find her facing her fears on a skateboard or see more of her daily art practice on social media.*

[www.rachelkatstaller.com](http://www.rachelkatstaller.com)







Flow



Sloth



Sunshine



Luna 2



Snow



Best friends

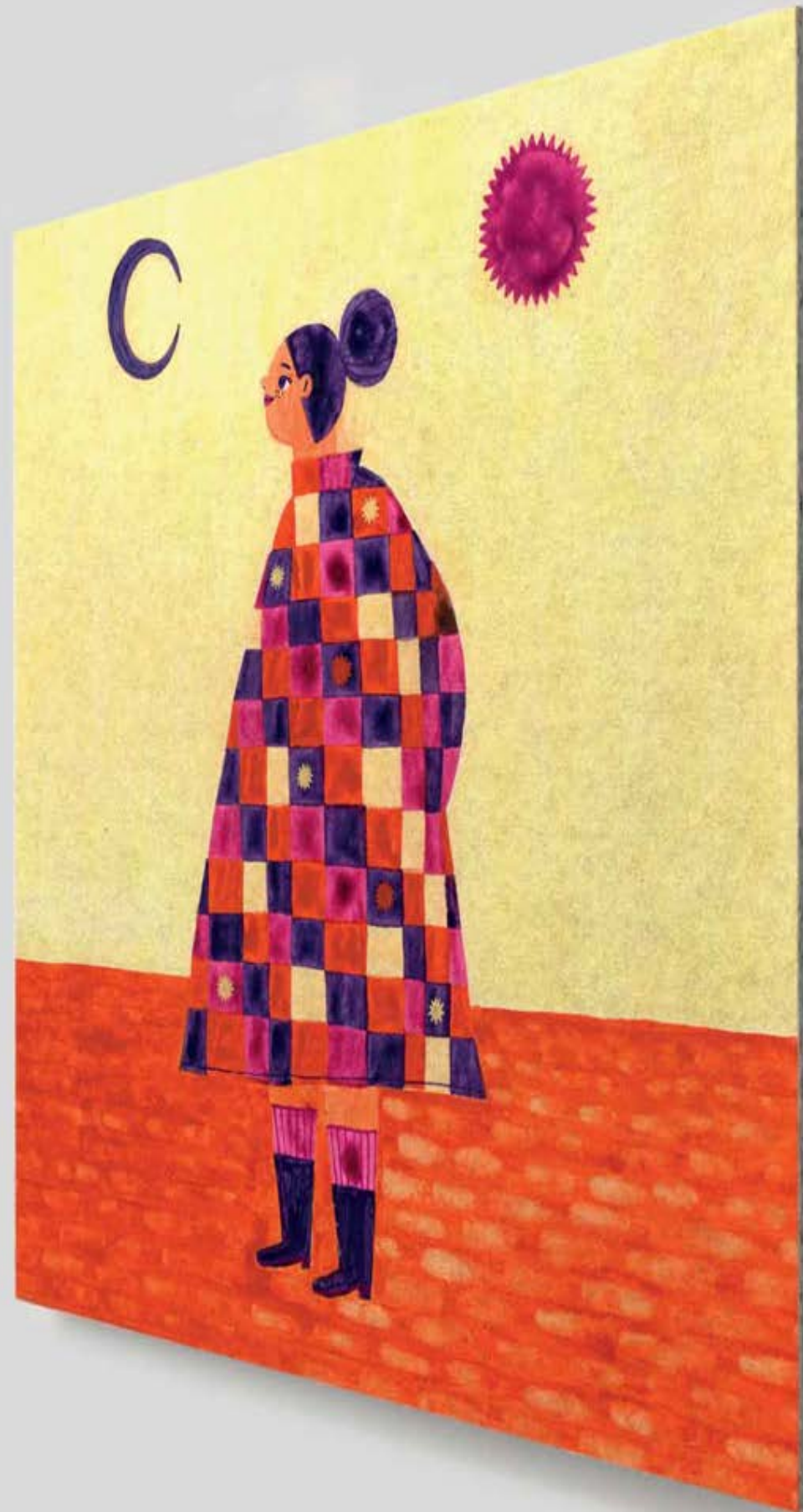


Following fine



Kats

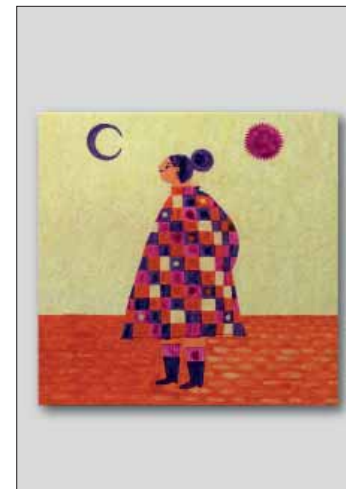




Lila 1



Lila 2



Lila 3



Skate



Rojo





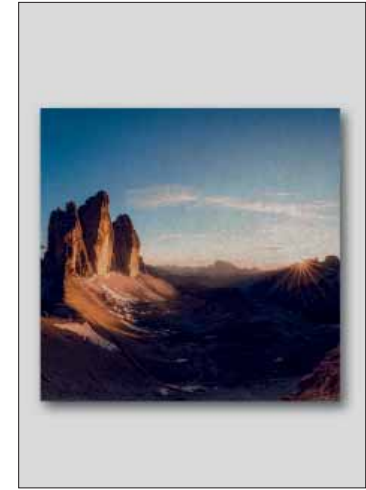
Thomas Pfister ist ein passionierter Naturfotograf aus dem Tiroler Zillertal. Seine Bergbilder zeichnen sich vor allem durch die einzigartige Motivwahl und die offensichtliche Leidenschaft und Geduld für den richtigen Moment aus, der bei günstigem Wetter auch mehrere Anläufe - auch mitten in der Nacht bei Vollmond - erfordern kann.

*Thomas Pfister is a passionate nature photographer from the Tyrolean Zillertal. His mountain pictures are characterised above all by his unique choice of motifs and his obvious passion and patience for the right moment, which can require several attempts if the weather is favourable - even in the middle of the night under a full moon.*

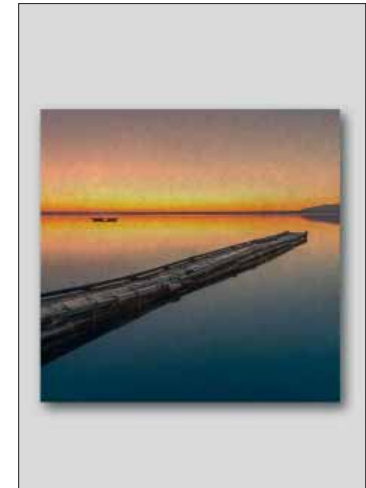
*([www.fotograf-zillertal.at](http://www.fotograf-zillertal.at))*







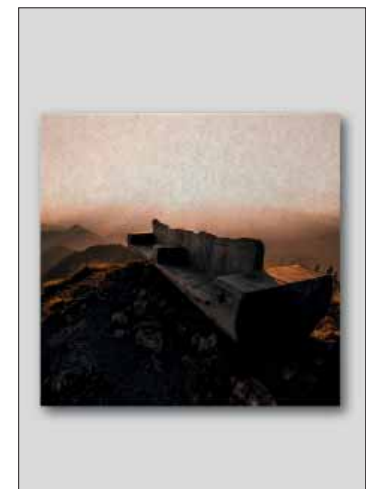
3 Zinnen



Chiemsee Sonnenaufgang

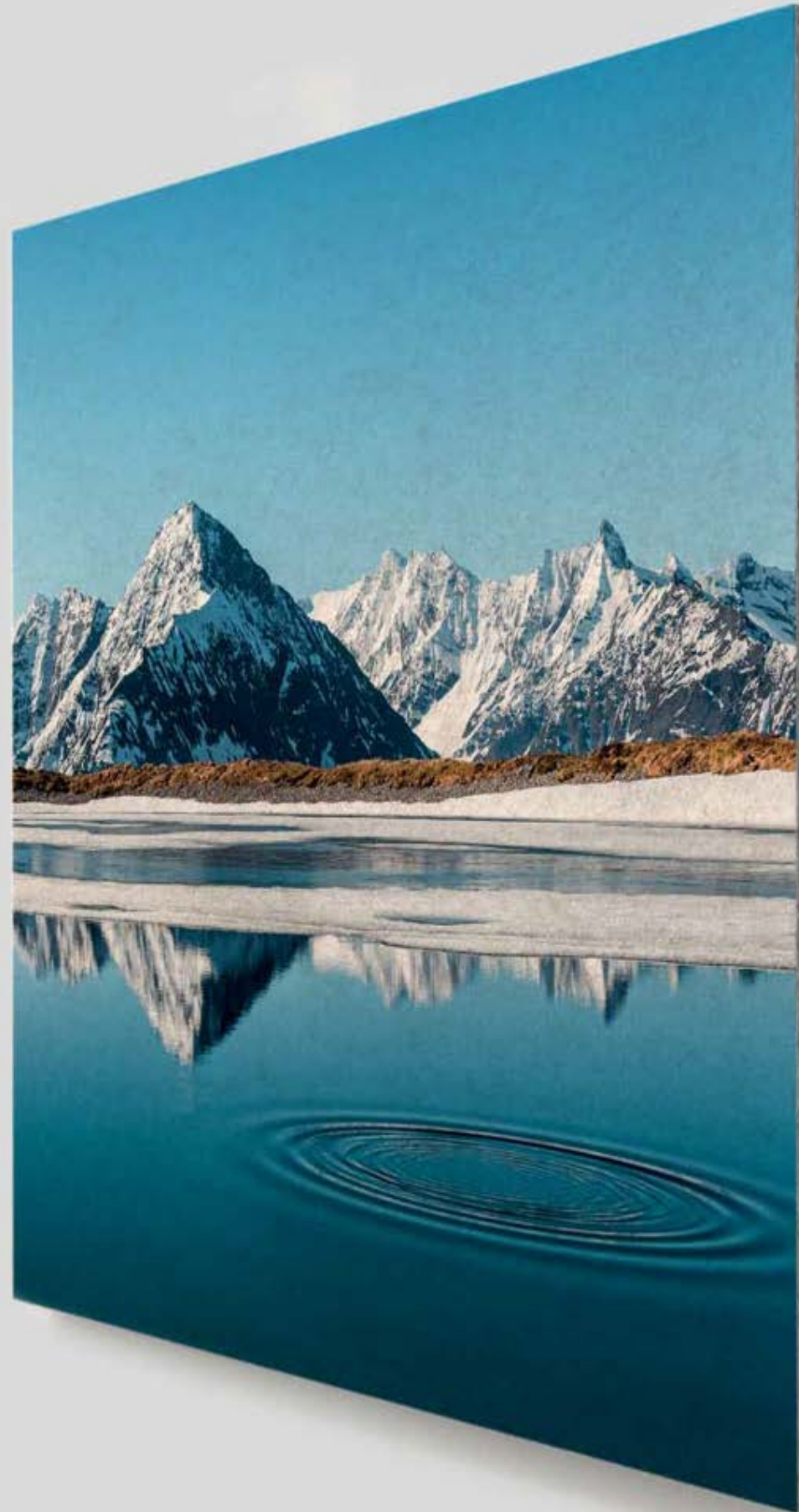


Gerlosplatte

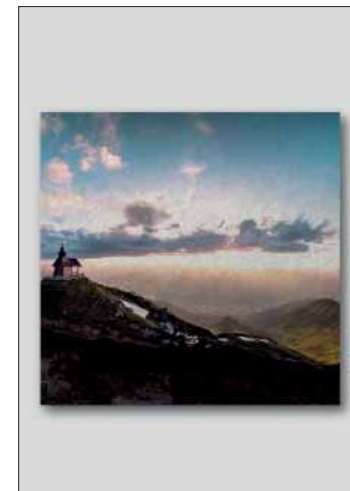


Grattspitz





Hängebrücke Schlegels



Kellerjoch

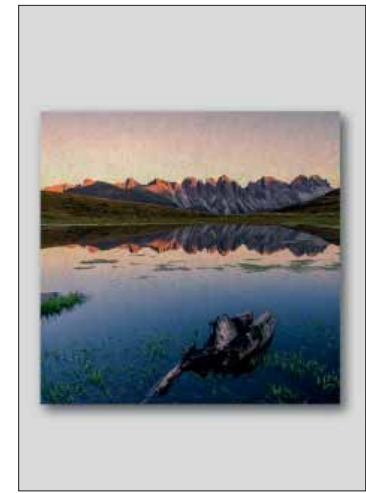


Obersee



Penkenjoch





Salfersee



Wilder Kaiser





Peter Philipp ist ein österreichischer Fotokünstler, Musiker und Gestalter vielfältigster Art. Er hat sich neben einzigartiger Architektur- und Landschaftsfotografie vor allem durch seine fantastische Inszenierung von Automobilen international einen Namen gemacht.

*Peter Philipp is an Austrian photographic artist, musician and designer of many kinds. In addition to unique architectural and landscape photography, he has made an international name for himself primarily through his fantastic staging of automobiles.*

<http://pphilipp.com>







Kalkkogel



Zillertaler Alpen



Nordkette



Sellreiner Berge









Lebt und arbeitet in Frankenmarkt und Wien als freischaffender Künstler, Medien- und Primitiv-technologie. Er studierte visuelle Mediengestaltung an der Universität für angewandte Kunst. Das Doktorat absolvierte Roland Maurmair am Institut für Kunst und Wissenstransfer.

*Lives and works in Frankenmarkt and Vienna as a freelance artist, media and primitive technologist. He studied visual media design at the University of Applied Arts. Roland Maurmair completed his doctorate at the Institute for Art and Knowledge Transfer.*

<http://maurmair.com/>







Pimp My Heimat Alm



Pimp My Heimat Europabrücke



Pimp My Heimat Lawine



Pimp My Heimat Kalbl



Pimp My Heimat Stadi





Sie haben eigene Bilder oder ein Firmenlogo?  
Wir können unsere Akustikbilder für Sie mit Ihren Bildern oder mit individualisierten Prägungen versehen.

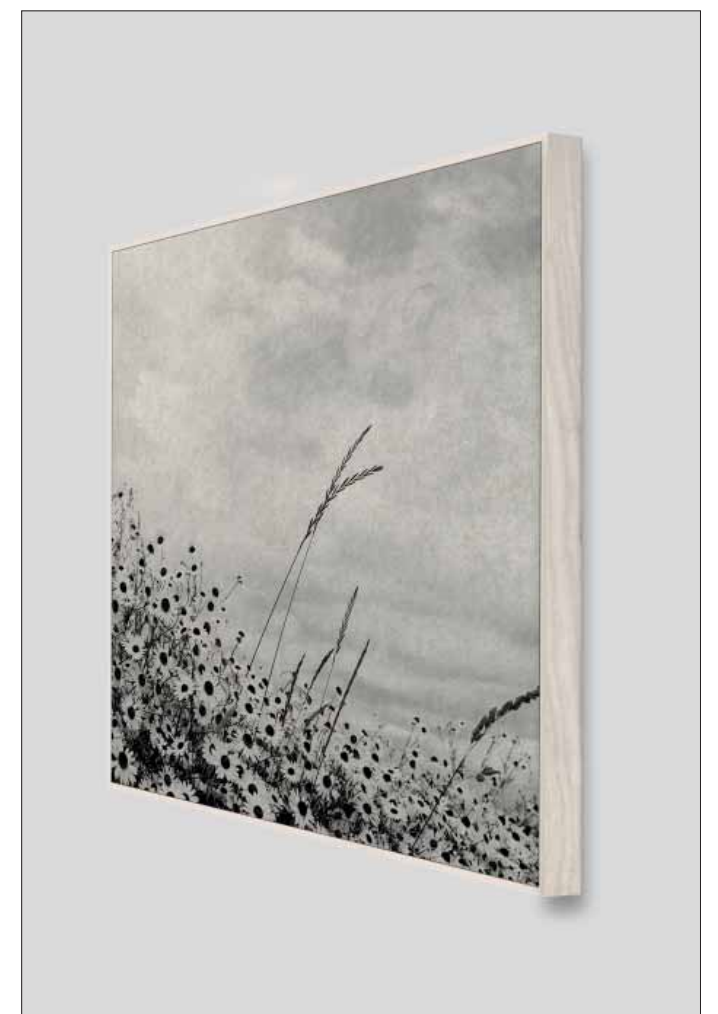
Whisperwool Akustik-Paneele sind in verschiedenen Designs, Farben, Texturen und Montagemöglichkeiten erhältlich.

Wir beraten Sie gerne über die Möglichkeiten der Gestaltung .

*Do you have your own images or a company logo?  
We can customise our acoustic pictures for you with your images or with customised embossing.*

*Whisperwool acoustic panels are available in different designs, colours, textures and colours, textures and installation options.*

*We will be happy to advise you on the design options.*





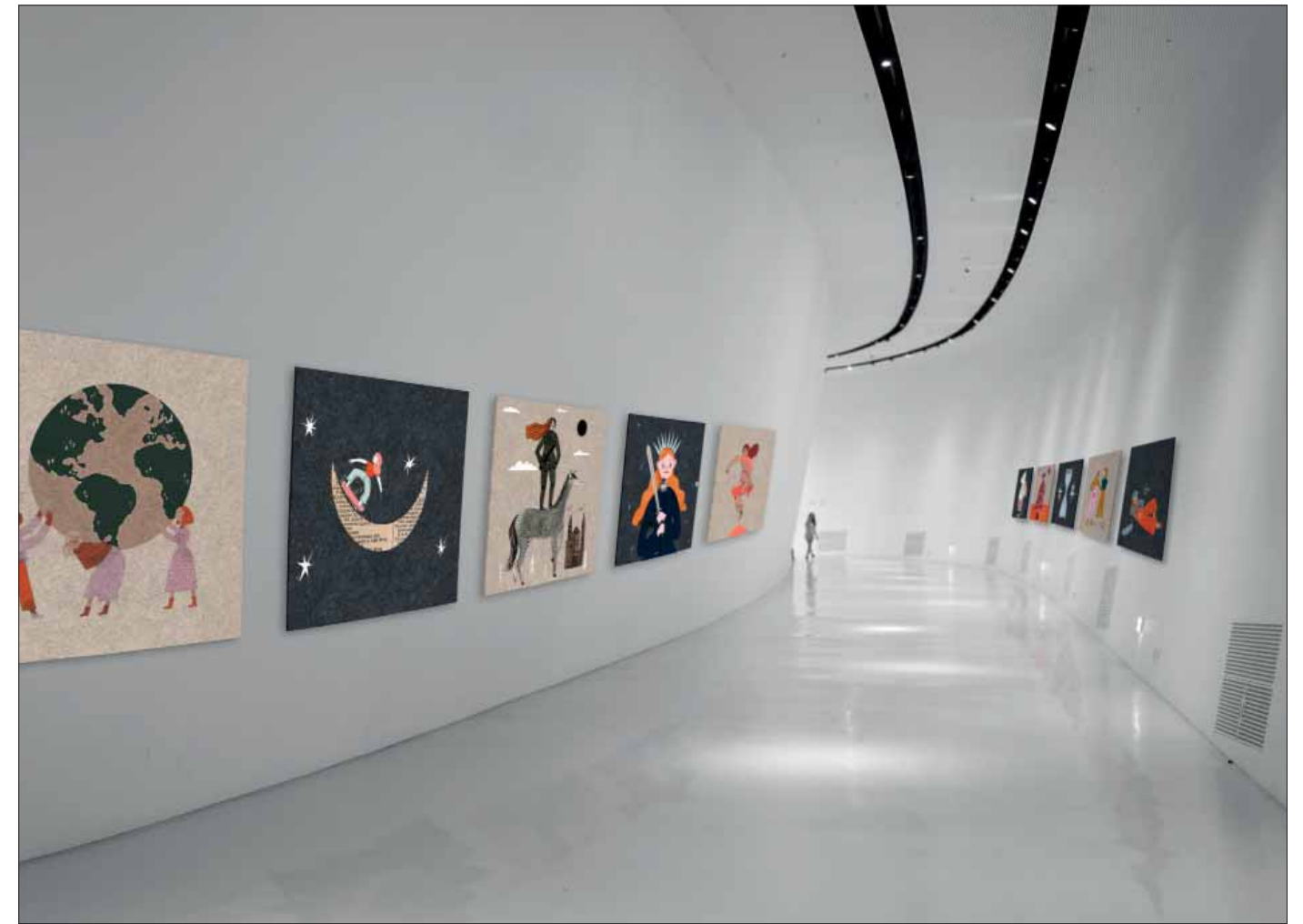


Foto : Wiener Flöten Manufaktur



## Daten Data

Whisperwool Akustiklösungen sind hoch schallabsorbierend ab einer Frequenzen von 100 Herz (tiefer wurde nicht erfasst). Der Wandabstand erhöht die Absorption in den tiefen Frequenzen. Mit Hinterdämmung kann der Effekt verstärkt werden.

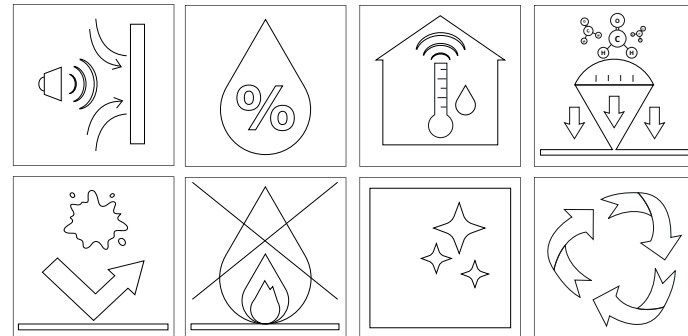
Raumakustik ist ein hochkomplexes Thema. Jeder Raum ist unterschiedlich und hat unterschiedliche Anforderungen. Whisperwool sind hochwertige Designprodukte, dafür entwickelt mit modernen Wohnmaterialien zu harmonisieren. Man hängt sie daher auch gerne genau an die richtige Stelle, nämlich dort wo die erste Reflexion entsteht.

*Whisperwool Acoustic panels are highly sound absorbing from a frequency of 100 Hz (there was no measurement below). Distance to the wall is influencing the absorption in the lower ranges, also damping does improve the effect. Acoustics in rooms is a very complex subject. Every room is different, and has differing requirements and goals. Whisperwool are design objects, made to hang them perfectly on the right spot to reduce the first reverb.*

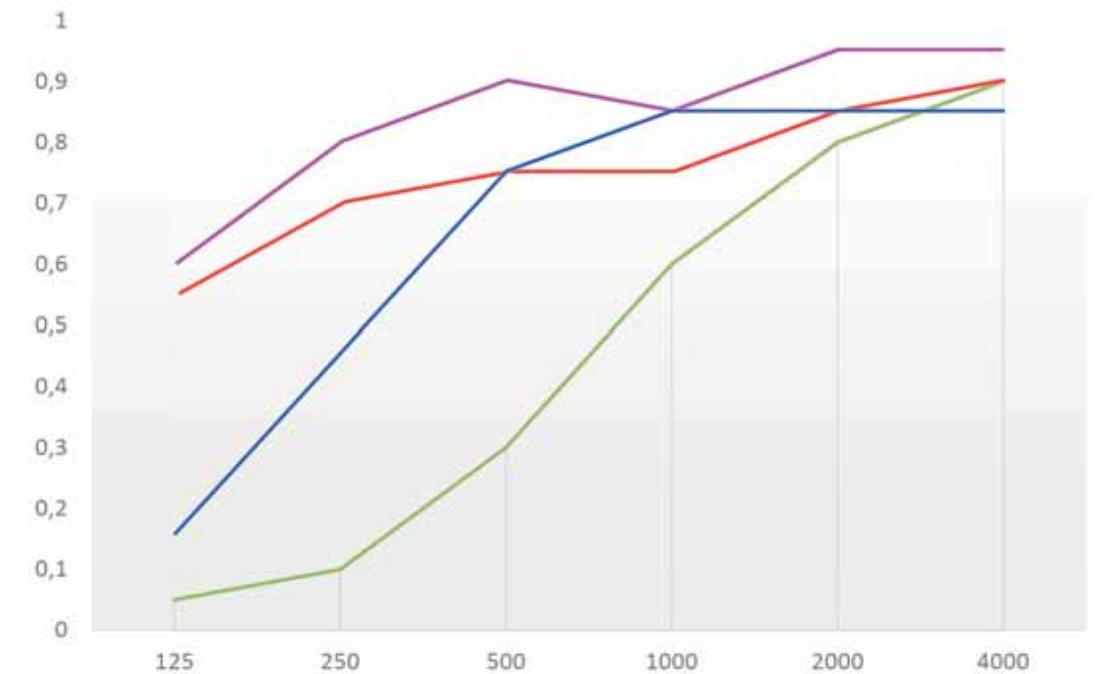
## Eigenschaften characteristics

- Verbessern die Nachhallzeit,  $\alpha_w$ : bis 0,9
- Raumklimaregulierend (Luftfeuchte)
- filtern Giftstoffe (Formaldehyd) aus der Raumluft
- allergiefrei, mottengeschützt
- schmutzabweisend
- 100% recyclingfähig (cradle to cradle)
- auf Anfrage schwer entflammbar lieferbar
- Material: Tiroler Schafwolle, recycled Whisperwool und Binfaser

- *sound absorption: aw up to 0,9*
- *room climate: adjusts air humidity*
- *cleans and filters formaldehyde out of the air*
- *stain-resistant and self-cleaning*
- *non-allergenic and bactericidal, moth-resistant*
- *on request flame retardant*
- *material: Tirolean sheep's wool, recycled whisperwool and a binding fiber*



## Absorbtionsgrade sound absorption



(ÖNORM EN ISO 11654)

— direkt an die Wand

— Wandabstand: 50 mm

— Wandabstand: 50 mm bedämpft

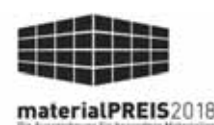
— Wandabstand: 250 mm

$\alpha_w = 0,35$  Absorberklasse D

$\alpha_w = 0,75$  Absorberklasse C

$\alpha_w = 0,90$  Absorberklasse A

$\alpha_w = 0,80$  Absorberklasse B



Impressum/Imprint:  
For more Information:



Tante Lotte Design GmbH  
Höttinger Au 44  
6020 Innsbruck  
Austria  
+43/512/283037  
info@tantelotte.  
www.whisperwool.at





