



whisperwood[®]
acoustical architecture

Akustikanwendungen aus Schafwolle
acoustic solutions made of sheep's wool

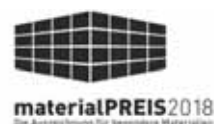
Räume zum Flüstern und Durchatmen*
rooms to breathe deeply and listen perfectly

Sovieel Natur wie möglich*
as natural as possible

Für jede Architektur
suitable for nearly all buildings

- *
 - hohe Absorption im Sprachbereich
 - Reduktion von Formaldehyden aus der Raumluft
 - Verbesserung der Raumluftfeuchte
 - Abschirmung von Elektrosmog
 - bis zu 100% naturbasiert
 - Upcycling/Recycling
 - gemeinwohlorientiert, ökologisch

- *high absorption in the speech range*
 - *reduction of Formaldehydes from the air*
 - *improvement of the humidity of the air*
 - *shielding against electro-smog*
 - *up to 100% nature based*
 - *upcycling/recycling*
 - *oriented towards the common good, ecological*





Das ist Franz. Franz beweidet die Öztaler Hochweiden.

Die Öztaler Hochweiden sind schön, und das auch dank Franz. Denn Franz und seine Vorfahren grasen hier schon seit Jahrhunderten. Franz mag die schnellwachsenden Gräser, dadurch bekommen die Bodendecker und Alpenrosen Licht und Dünger und der Boden wird gefestigt. Das schützt vor Lawinen und Murenabgängen und fördert die Vielfalt an Pflanzen und Tieren.

Deshalb sind die Hochalpen so schön.

Geschoren wird Franz zweimal jährlich, seine Wolle ist rauh wie die Alpen, zu grob für Gewand, aber perfekt für Whisperwool. Ungenutzte Wolle aus Tirol und dem Alpenraum bekommt bei uns wieder eine Anwendung und alle freuen sich: Franz, die Schafbauern, die Berge, Tante Lotte Design und jetzt auch Sie, die gesunde, lärmberuhigte Räume genießen dürfen.

Inhalt content



This is Franz. Franz grazes on the meadows high above the Öztal valley in Tyrol.

These alpine meadows are beautiful - thanks in part to Franz. Franz and his ancestors have been grazing here for hundreds of years. Sheep eat the fast-growing grasses, exposing the ground cover plants and alpine roses to light and providing them with fertiliser. This helps to prevent avalanches and landslides and also encourages diversity in the flora and fauna.

This is why the high alps are so lovely.

Produkte	<i>products</i>	7
Farben	<i>colours</i>	9
Wand	<i>wall</i>	11
Deckensegel	<i>ceiling sails</i>	13
Decken	<i>ceiling</i>	15
Ausgewählte Projekte	<i>selected projects</i>	19
Flughafen Innsbruck	<i>Airport Innsbruck</i>	19
Stadtbibliothek	<i>Public Library</i>	21
Haus H	<i>Haus H</i>	23
Home Cinema Deluxe	<i>home cinema deluxe</i>	25
Gestaltung	<i>design</i>	26
Technische Daten	<i>technical data</i>	30
Impressum	<i>imprint</i>	31



Produkte products

Whisperwool

Akustikplatten als Vertäfelung für Wand und Decke:
Lassen sich fast fugenlos aneinanderfügen, mit dem Messer schneiden, bohren, biegen und passen dadurch in fast jeden Raum. Können genagelt, geklebt oder frei verwendet werden. Pinbar.
Auf Anfrage auch schwer entflammbar lieferbar.
Stärke 1,2 cm Größe Standard cm: 90/90

Whisperwool sind als abgehängte Deckenplatten entwickelt worden. Die Platten werden auf eine Holz- Unterkonstruktion genagelt, die Nägelköpfe verschwinden dabei in der Deckschicht. Mit dem Wandabstand erhöht sich die Schallabsorption.

*Acoustic panels for wall and ceiling or other uses
Can be fitted nearly without joints. Can be cutted with a sharp knife, drilled, bended and therefore fit into nearly every room. Can be nailed or glued.
Can be used as pinboard.
Flame retardant on request
thickness 1,2 cm sizes standard cm: 90/90*

*Acoustic panels, originally for suspended ceilings.
Whisperwool is mounted by nails to wooden substructure, thereby the nails disappear in the top layer.
The bigger the distance to the wall, the better is the sound absorption.*



auch im Programm additional

- Kühldecken
- Heizpaneele/-decken
- Baffeln
- Leuchtelemente
- Wandtapeten
- Whisperwool für Standard (Einlege) Rasterdecken
- *cooling ceilings*
- *heating panels/-ceilings*
- *baffle ceilings*
- *light elements*
- *wallpaper*
- *Whisperwool for standard (insertion) grid ceilings*



office acoustics

- Wandpaneele
- Deckensegel
- Raumteiler
- Sichtschutzpaneele
- und mehr

- *wall panels*
- *ceiling sails*
- *room dividers*
- *privacy protection*
- *and more*

get our catalogues:





Farben
colours

Naturweiß
natural white



Silbergrau
silvergrey



Anthrazit
anthracite



andere Farben
special colours

Unsere drei Standardfarben werden aus der Wolle von grauen, schwarzen, braunen und weißen Schafen aufwendig und sorgfältig gemischt.
Wir können auf Wunsch andere Naturtöne liefern und auch jeden gewünschten Farbton einfärben.
Bitte kontaktieren Sie uns dennoch, wenn Sie Sonderwünsche haben, wir erweitern permanent unsere Lieferfähigkeiten oder können Ihnen vielleicht anders eine Lösung bieten.

*Our three standard top layers are made of specially sorted and mixed grey, brown, white and black wool.
We can deliver more colours and we can also dye nearly any colour you like on demand. Please get in contact, if you have special demands anyways, we are constantly working on new qualities and possibilities.*



Beispiel Wand *examples wall*

Design: Philipp Marks
Montage: Tante Lotte Design
2017 Innsbruck

Design: Tante Lotte
Montage: Manufaktur Steiner
2019 Innsbruck

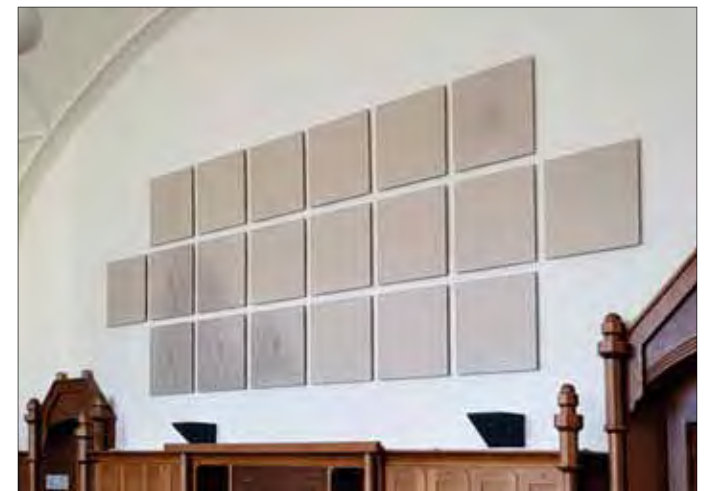
Tiroler Versicherung
Design: Günther Knapp
Montage: Tischlerei Kuen
2017 Schwaz

Design: Architektur Schlögl und Süß
Montage: Tante Lotte
2017 Innsbruck

Voronoi



Aula HAK



Felsenfest



Life-Radio





Deckensegel Ceiling sails

Design: Archispass Rupert Maleczek
Montage: Tante Lotte
2018 Innsbruck

Honey



Cherry Blossom

Posthotel Achenkirch
Design: Edinger-Fischbach Architekten
Ausführung: Tischlerei Perfler
2018 Achenkirch Tirol



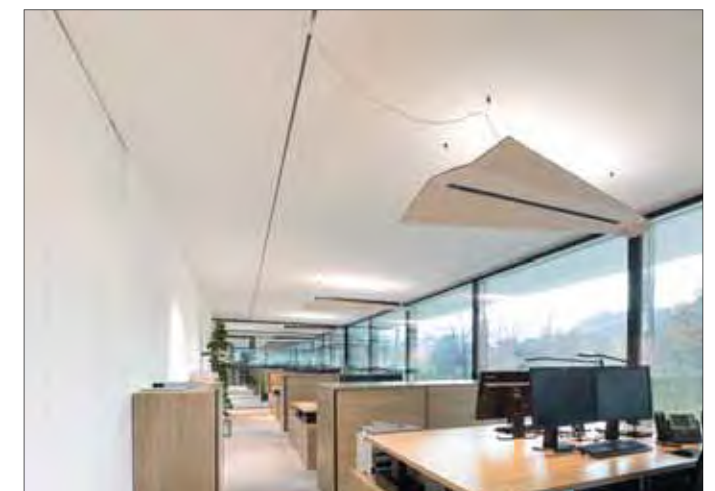
Flowers

Tiroler Fachberufsschule für Garten, Raum und Mode
Architektur: Veronika C. König, Werner Kleon, Rudolf Palme
Ausführung: Tischlerei Perfler
2018 Hall in Tirol



First

Design: hildmannwilke Architekten
Ausführung: Tante Lotte für Prolicht GmbH, Ackermann GmbH
2019 Vaduz Lichtenstein





Decke ceiling

Design/Architektur: Peter Reiter Architekten
Montage: Tante Lotte Design
2016 Innsbruck

Die Berge



Airport Innsbruck

Design: Peter Reiter Architekten
Montage: J. Schmedhammer Installation
2018 Innsbruck



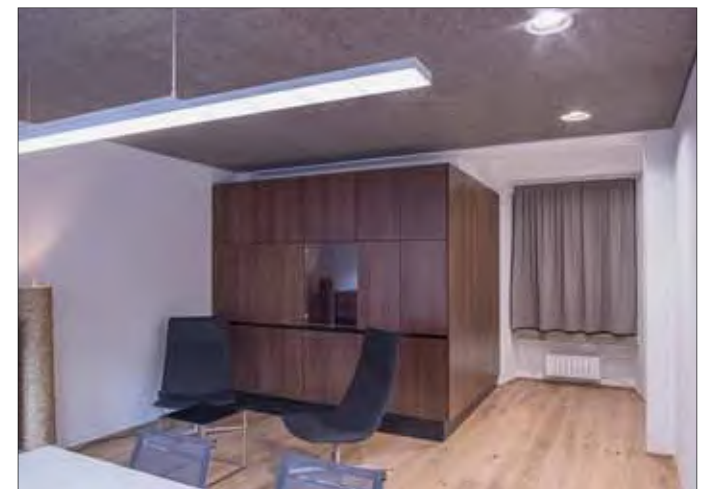
Baguette Umhausen

Architektur: Werner Kleon
Montage: Tischlerei Perfler
2017 Umhausen



Big Boss Office

Architektur: Peter Reiter Architekten
Montage: Tante Lotte Design
2015 Innsbruck







ausgesuchte Projekte
selected Projects

Flughafen Innsbruck
Airport Innsbruck

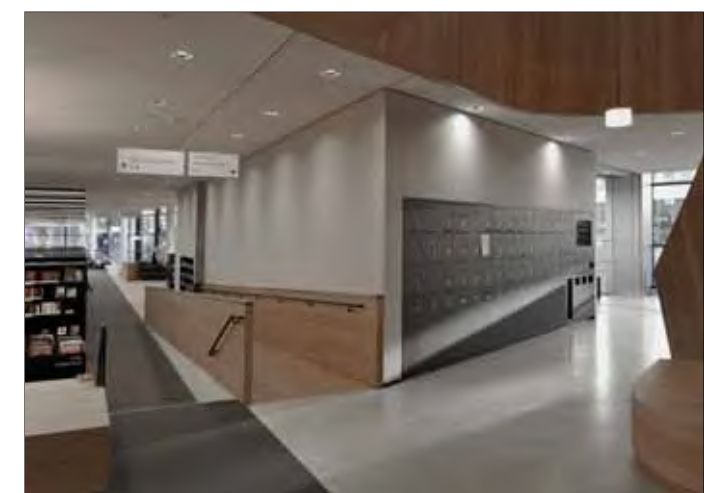
Architektur: Peter Reiter Architekten
Montage: J. Schmiedhammer GmbH
1500 m Kühldecke (*cooling ceiling*)
2018 Innsbruck





Stadtbibliothek Innsbruck
Public Library Innsbruck

Architektur: LAAC
Montage: Tischlerei Spechtenhauser
2018 Innsbruck





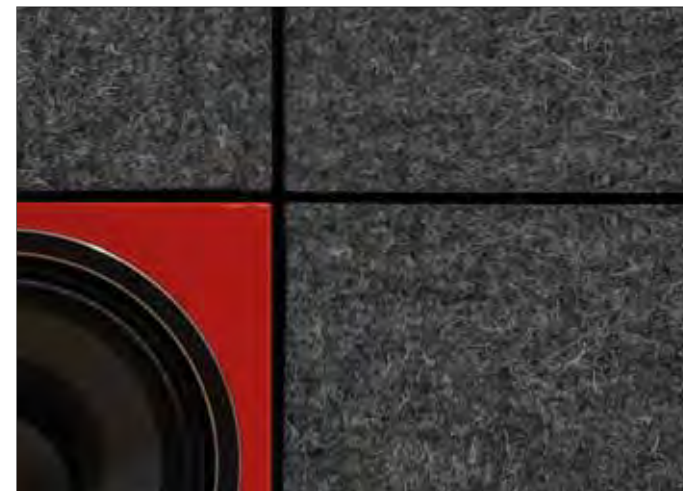
Haus H Architektur: Peter Reiter Architekten
Montage: Reuplan GmbH
2017 Aldrans





Home Cinema Deluxe

Architektur: Peter Reiter Architekten
Montage: Wiener Lautsprecher Manufaktur, Reuplan
2017 Aldrans

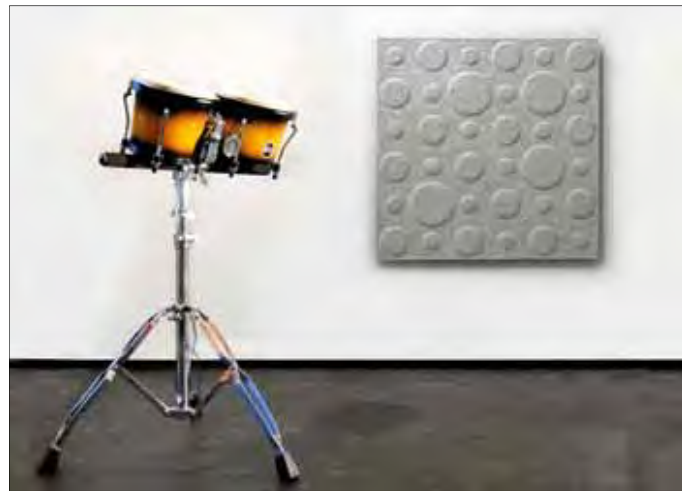


Gestaltung design

Wir können auch Reliefs nach Ihrem Wunsch prägen. Unser Designteam unterstützt Sie bei der Aufbereitung. Tante Lotte Design hat im Moment vier Standard-Oberflächen im Programm, gestaltet vom Designer Horst Philipp: Polka, Dots, Nickel and Fleur de Lis.

We can mould reliefs customized. Our inhouse design team will help you with the design. Tante Lotte Design offers four standard-surfaces, created by Designer Horst Philipp: Polka, Dots, Nickel and Fleur de Lis.

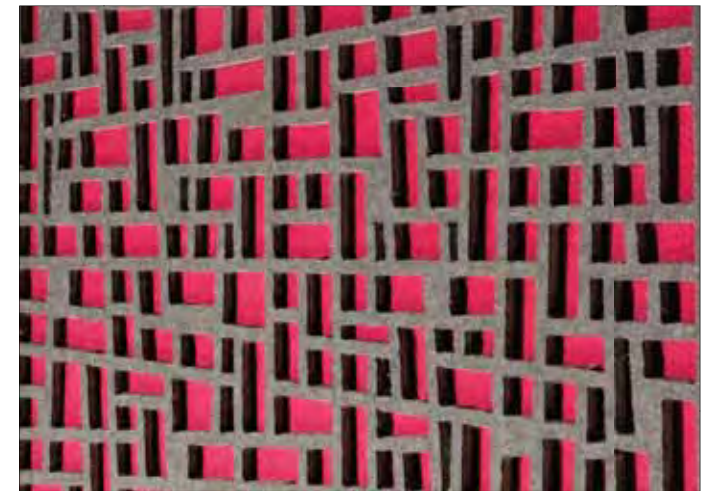
Relief



Cut

Whisperwool kann mit CAD gesteuerten Oszillationscuttern oder speziellen Wasserstrahlschneidern exakt geschnitten werden. Whisperwool kann auch mit Kreissäge, Stichsäge (Wellenschliff) oder Cuttermesser geschnitten werden. Fräsen und auch bohren ist möglich. Wir können für Sie schneiden lassen oder Ihnen Firmen empfehlen.

Whisperwool can be CAD cutted by oscillating and special water jet cutters, with circular or jigsaw (serrated edge) or paper knife. You can mill cut and drill Whisperwool. Ask us for cutting or we recommend a company for you.



Druck print

Whisperwool lässt sich sehr gut bedrucken. Fragen Sie Ihren lokalen Werbetechnikspezialisten oder wir können den Druck organisieren.

Printing on Whisperwool is perfect, ask your local advertising technology specialist or we can organize the printing.

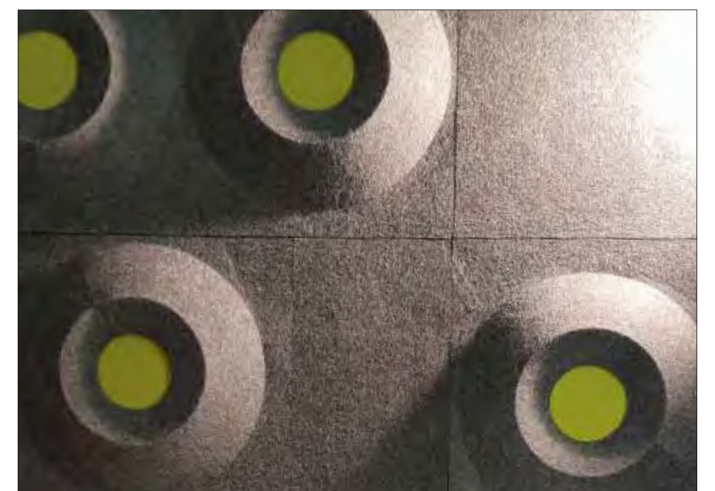




3D

Whisperwool lässt sich biegen, falten und verformen.

Printing on Whisperwool is perfect, ask your local advertising technology specialist or we can organize the printing.



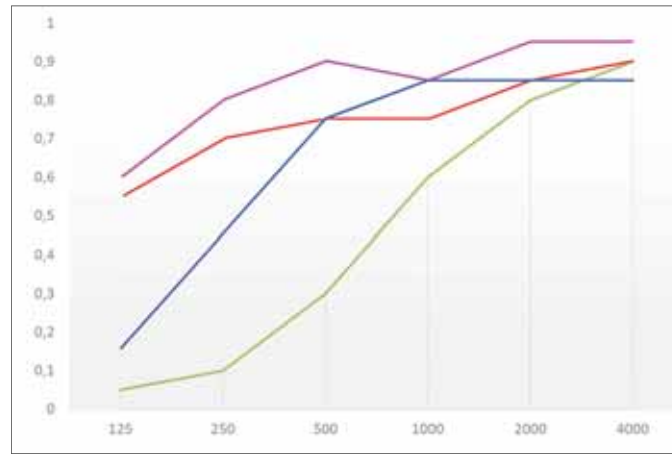
l. Wooligami by Archispass, r.: Prototype Landscape, Honey by Archispass, Cut by Ackermann, Concorde for Prolight, Honey by Archispass, Wolley and Rose by Tante Lotte

Daten data

Whisperwool Akustiklösungen sind hoch schallabsorbierend ab einer Frequenzen von 100 Herz (tiefer wurde nicht erfasst). Der Wandabstand erhöht die Absorption in den tiefen Frequenzen. Mit Hinterdämmung kann der Effekt verstärkt werden. Raumakustik ist ein hochkomplexes Thema. Jeder Raum ist unterschiedlich und hat unterschiedliche Anforderungen. Hier finden sie einen Akustiksimulator, der Ihnen hilft, die Menge an Paneelen zu ermitteln: www.frischeis.at/web-acoustics Hier können sie auch den Hall eines Raumes vor und nach der Dämmung simulieren, um den gewünschten Raumklang zu erzielen. Whisperwool sind hochwertige Designprodukte, dafür entwickelt mit modernen Wohnmaterialien zu harmonisieren. Man hängt sie daher auch gerne genau an die richtige Stelle, nämlich dort wo die erste Reflexion entsteht.

Whisperwool Acoustic panels are highly sound absorbing from a frequency of 100 Hz (there was no measurement below). Distance to the wall is influencing the absorption in the lower ranges, also damping does improve the effect. Acoustics in rooms is a very complex subject. Every room is different, and has differing requirements and goals. Find an simulation and calculation tool to help finding the right amount of panels for your room here: www.frischeis.at/web-acoustics You can also simulate the reverb before and after damping. Whisperwool are design objects, made to hang them perfectly on the right spot to reduce the first reverb.

Absorptionsgrade sound absorption



(ÖNORM EN ISO 11654)

— direkt an die Wand	$\alpha_w = 0,35$ Absorberklasse D
— Wandabstand: 50 mm	$\alpha_w = 0,75$ Absorberklasse C
— Wandabstand: 50 mm hinterdämmt	$\alpha_w = 0,90$ Absorberklasse A
— Wandabstand: 250 mm	$\alpha_w = 0,80$ Absorberklasse B

f [Hz]	100	125	160	200	250	315	400	500	630	800	1000	1250	1600	2000	2500	3150	4000	5000
Aufbau 1 direkt aufgelegt	0,07	0,05	0,03	0,10	0,10	0,14	0,22	0,28	0,38	0,49	0,57	0,68	0,76	0,80	0,87	0,93	0,89	0,86
Aufbau 2 - Hohiraum 50 mm, unbedämpft	0,15	0,15	0,20	0,23	0,31	0,39	0,49	0,57	0,68	0,76	0,80	0,85	0,88	0,92	0,96	0,93	0,89	0,86
Aufbau 3 - Hohiraum 50 mm, voll bedämpft	0,60	0,66	0,53	0,72	0,87	0,87	0,70	0,77	0,79	0,88	0,86	0,88	0,90	0,92	0,85	0,80	0,87	0,83
Aufbau 4 - Hohiraum 250 mm, unbedämpft	0,64	0,49	0,58	0,67	0,67	0,69	0,79	0,75	0,71	0,69	0,75	0,79	0,85	0,86	0,89	0,89	0,90	0,84

Eigenschaften characteristics

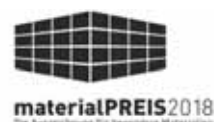
- Verbessern die Nachhallzeit, α_w : bis 0,9
 - Raumklimaregulierend (Luftfeuchte)
 - filtern Giftstoffe (Formaldehyde) aus der Raumluft
 - allergiefrei, mottengeschützt
 - schmutzabweisend
 - 100% recyclingfähig (cradle to cradle)
 - auf Anfrage schwer entflammbar lieferbar
 - Material: Tiroler Schafwolle, recycelte Whisperwool und Binfaser (recyceltes PET oder PLA)
- *sound absorption: aw up to 0,9*
 - *room climate: adjusts air humidity*
 - *cleans and filters formaldehyde out of the air*
 - *stain-resistant and self-cleaning*
 - *non-allergenic and bactericidal, moth-resistant*
 - *on request flame retardant*
 - *material: Tirolean sheep's wool, recycled whisperwool and a binding fiber (recycled PET or PLA)*

Fordern Sie unsere Produktkataloge an,
oder laden Sie sie herunter
get our catalogues



Impressum
Information
imprint

Tante Lotte Design GmbH
Höttinger Au 44
6020 Innsbruck
Austria
+43/512/283037
info@tantelotte.at
www.whisperwool.at



Tante Lotte Design GmbH
Höttinger Au 44
6020 Innsbruck
Austria
+43/512/283037
info@tantelotte.at
www.whisperwool.at



whisperwool®
acoustical architecture