

# APPS

whisperwood®



Das ist Franz. Franz beweidet die Ötztaler Hochweiden.

Die Ötztaler Hochweiden sind schön und das auch dank Franz. Denn Franz und seine Vorfahren grasen hier schon seit Jahrhunderten. Franz mag die schnellwachsenden Gräser, dadurch bekommen die Bodendecker und Alpenrosen Licht und Dünger und der Boden wird gefestigt. Das schützt vor Lawinen und Murenabgängen und fördert die Vielfalt an Pflanzen und Tieren.

Deshalb sind die Hochalpen so schön.

Geschoren wird Franz zweimal jährlich, seine Wolle ist rau wie die Alpen, zu grob für Gewand, aber perfekt für Whisperwool. Ungenutzte Wolle aus Tirol und dem Alpenraum bekommt bei uns wieder eine Anwendung und alle freuen sich: Franz, die Schafbäuer:innen, die Berge, Tante Lotte Design und jetzt auch Sie, die gesunde, lärmberuhigte Räume genießen dürfen.



*This is Franz. Franz grazes on the meadows high above the Ötztal valley in Tyrol.*

*These alpine meadows are beautiful - thanks in part to Franz. Franz and his ancestors have been grazing here for hundreds of years. Sheep eat the fast-growing grasses, exposing the ground cover plants and alpine roses to light and providing them with fertiliser. This helps to prevent avalanches and landslides and also encourages diversity in the flora and fauna.*

*This is why the high alps are so lovely.*

## Akustikanwendungen aus Schafwolle *acoustic solutions made of sheep's wool*

**Räume zum Flüstern und Durchatmen\***  
*rooms to breathe deeply and listen perfectly*

**Soviel Natur wie möglich\***  
*as natural as possible*

**Für jede Architektur**  
*suitable for nearly all buildings*

- \* • hohe Absorption im Sprachbereich
- Reduktion von Formaldehyden aus der Raumluft
- Verbesserung der Raumluftfeuchte
- Abschirmung von Elektrosmog
- bis zu 100% naturbasiert
- Upcycling/Recycling
- gemeinwohlorientiert, ökologisch

- *high absorption in the speech range*
- *reduction of formaldehydes from the air*
- *improvement of the humidity of the air*
- *shielding against electro-smog*
- *up to 100% nature based*
- *upcycling/recycling*
- *oriented towards the common good, ecological*

# APPS

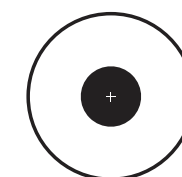


Unter Apps versteht man heute hauptsächlich digitale Applikationen, Apps können aber auch die umgangssprachlichen Kurzformen für Eifer, Implementierung, Bedeutung, Hinzufügen oder für Bewerbungen sein. Den Ausdruck *to app* verwendet man im englischen auch für *to appreciate*: wertschätzen.

Mit APPS wurde eine Serie an Akustik- Design Anwendungen geschaffen, die mit der Formensprache der Apps spielen, die man applizieren kann, an die man etwas "appen", (befestigen, pinnen z.B. ) kann. Zusätzliche applizieren sich die Eigenschaften der Wolle wie Luftreinigung, Feuchteregulierung und Giftstoffreduktion. Die DesignerInnen "appreciaten" die Natur und deren Kreisläufe, das Material und deren Eigenschaften und Gestaltungsmöglichkeiten.

*Today, apps are mainly understood as digital applications, but apps can also be colloquial short forms for eagerness, implementation, meaning, adding or job applications. The term to app is also used short for to appreciate: to value.*

*With APPS, a series of acoustic design applications was created that play with the formal language of digital apps, which can be applied, to which you can "app" something. That apply additional advantages such as air purification, humidity regulation and toxin reduction and with which the designers "appreciate" nature and its cycles, the material and its properties and design possibilities.*



**BIGSEE  
PRODUCT DESIGN  
AWARD 2022  
WINNER**



Design by Horst Philipp 2019/2022

## Wandpaneele *wallpanels*

**Varianten:** Klebpaneele  
Fenster-Haftpaneele

*adhesive panels  
adhesive window panels*

**Material:** Holzfaserrahmen, Wolle

*wood fibre frame, wool*

**D/H cm:** 45-180/45-90/12-62  
**kg:** 0,5-5,5







**Varianten:** hinterleuchtet, auch mit eingebauten Spots

*backlit, also with built-in spots*

**Material:** Holzfasererrahmen, Drahtseilabhängung, Wolle

wood fibre frame, wire rope suspension, wool

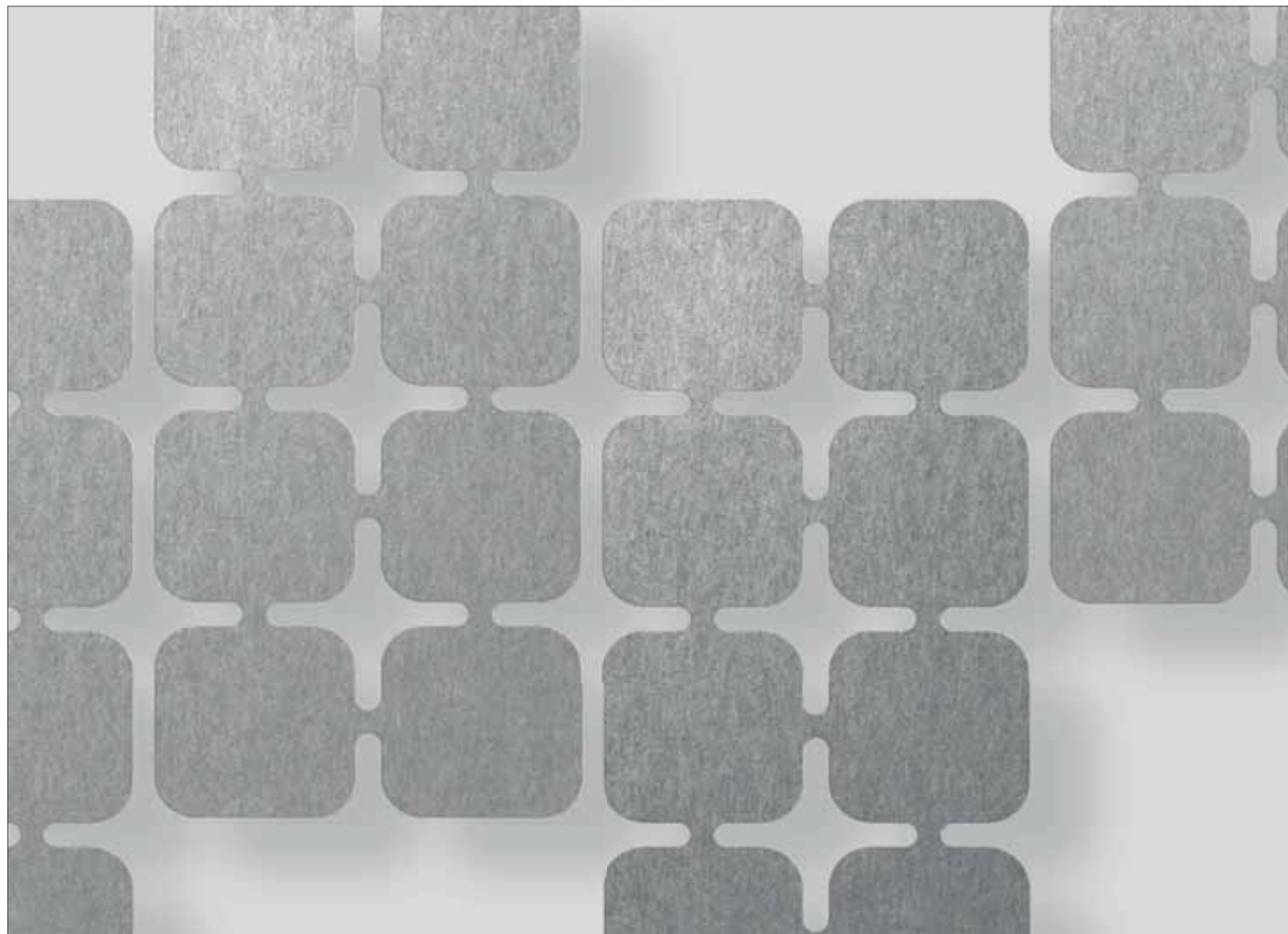
**D/H cm:** 180-90/90/42  
**kg:** ca.3,2-8,5





Design by Horst Philipp 2024

**OCHO**  
Vorhang Raumteiler  
*Curtains Divider*



Drahtseilabhängung, Wolle

wire rope suspension, wool

B/D/H cm: 188/85/1,2  
kg: ca.4









Design by Horst Philipp 2023

**DIVIDE**  
Akustiksteher  
*acoustic-stands*



**Varianten:** 2 färbig  
mit feuerrotem runden Ausschnitt und  
Mittelschicht  
*2 coloured or with fire red neckline and  
middle layer*

**Material:** Stahl, Wolle  
*steel, wool*

**B/D/H cm:** 89/30/133-175  
**kg:** ca. 9





Welcome to the  
innovation  
studio

Let's make some  
AWESOME

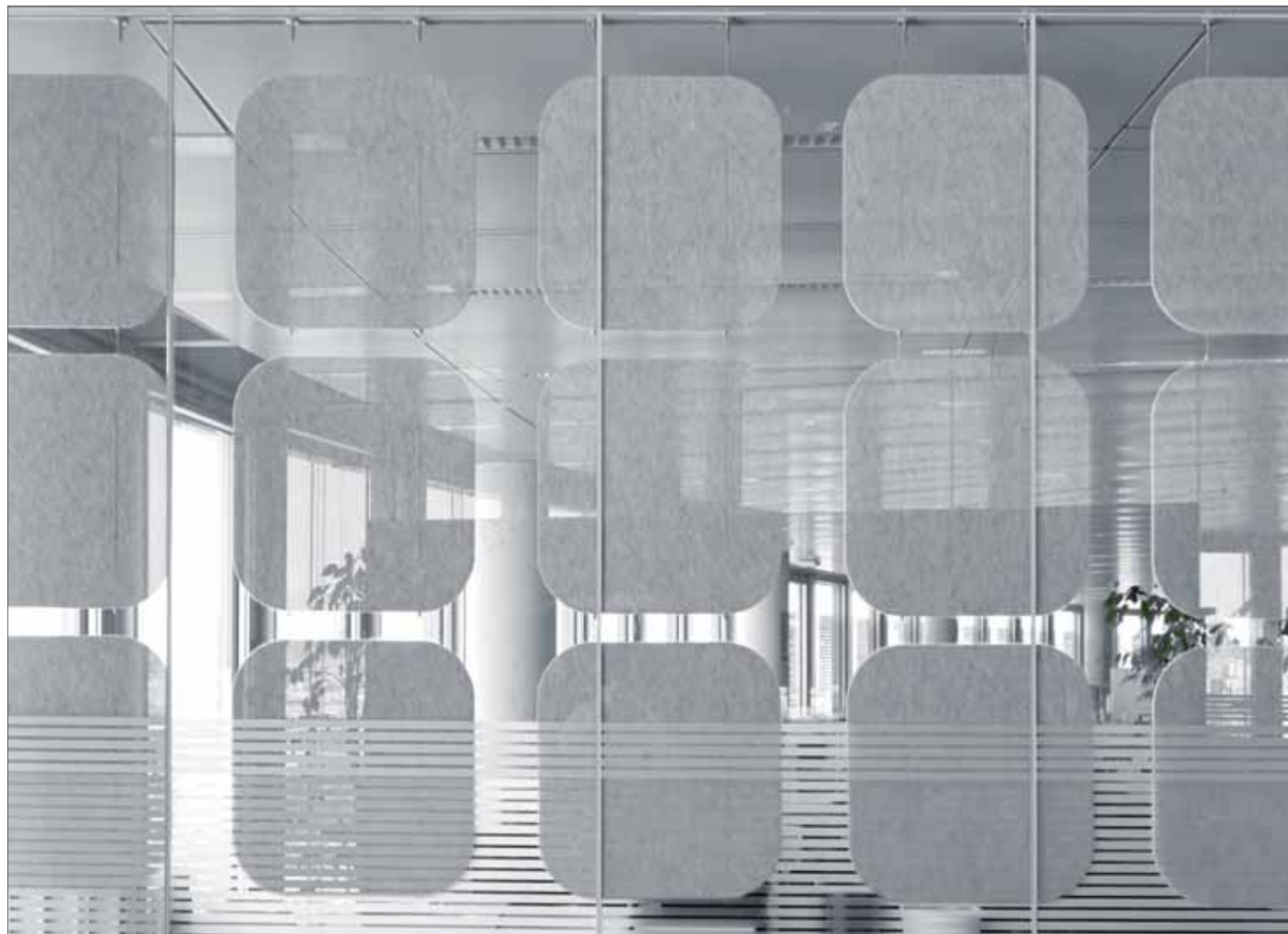
DREAM BIG  
THINK - TAKE  
THE WHY

WE BELIEVE IN THE



Design by Horst Philipp 2021

## Hängepaneele *hanging panels*



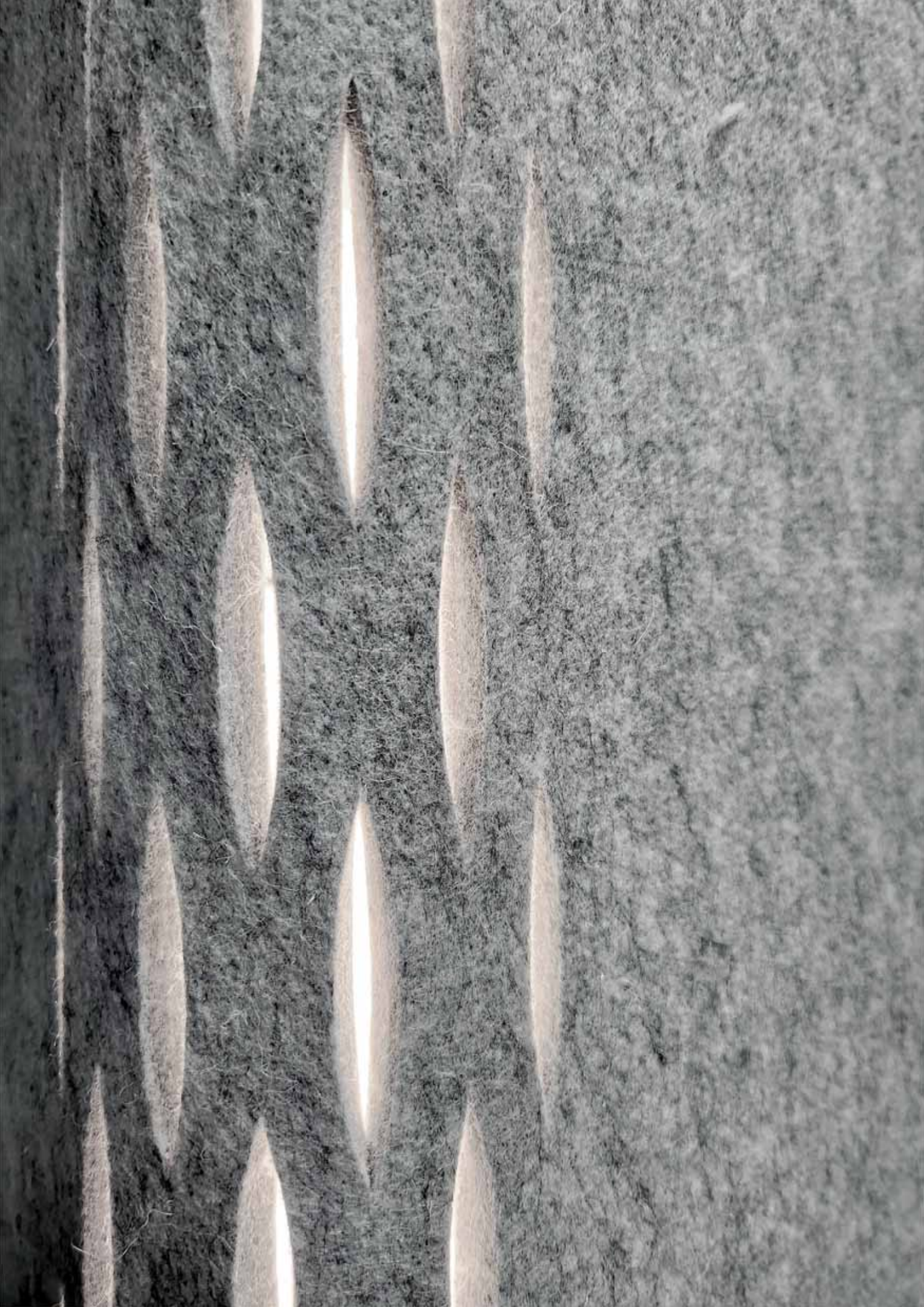
**Varianten:** einzeln oder in Gruppen  
*backlit, also with built-in spots*

**Material:** Drahtseilabhängung, Wolle  
*wire rope suspension, wool*

**D/H cm:** 45-180/45-90/12







Design by Michael Stuchlik | Horst Philipp 2022

## Tischpaneele *table top panels*

**Varianten:** mit Klammern zur Befestigung am Tisch  
*with clamps for fastening to the table*

**L/B/H cm:** 30/60/450  
**kg:** ca. 1





Design by  
Natalie Nusser | Mario Erhard | Michael Stuchlik 2022

**APPLEBLOSSOM**

**Akustiksäulen**  
*acoustic-pillars*



**Varianten:** als Leuchte auch mit Deckenfluter  
als Garderobe

*as luminaire also with ceiling floodlight  
as wardrobe*

**Material:** Betonsockel, Wolle  
*concrete, wool*

**D/H cm:** 21/180  
**kg:** ca. 13







## Daten Data

Whisperwool Akustiklösungen sind hoch schallabsorbierend ab einer Frequenzen von 100 Herz (tiefer wurde nicht erfasst). Der Wandabstand erhöht die Absorption in den tiefen Frequenzen. Mit Hinterdämmung kann der Effekt verstärkt werden.

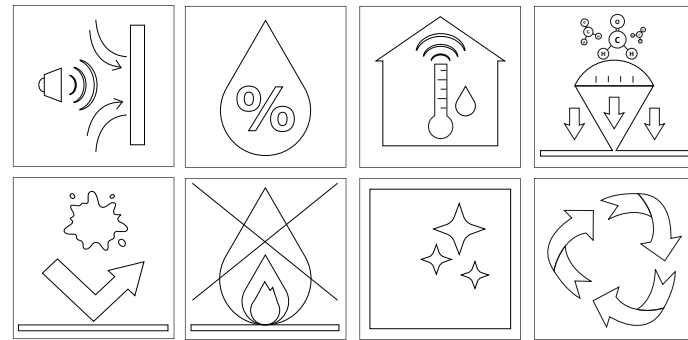
Raumakustik ist ein hochkomplexes Thema. Jeder Raum ist unterschiedlich und hat unterschiedliche Anforderungen. Whisperwool sind hochwertige Designprodukte, dafür entwickelt, um mit modernen Wohnmaterialien zu harmonisieren.

Wir helfen Ihnen gerne bei der Gestaltung und bei Akustik-Berechnungen.

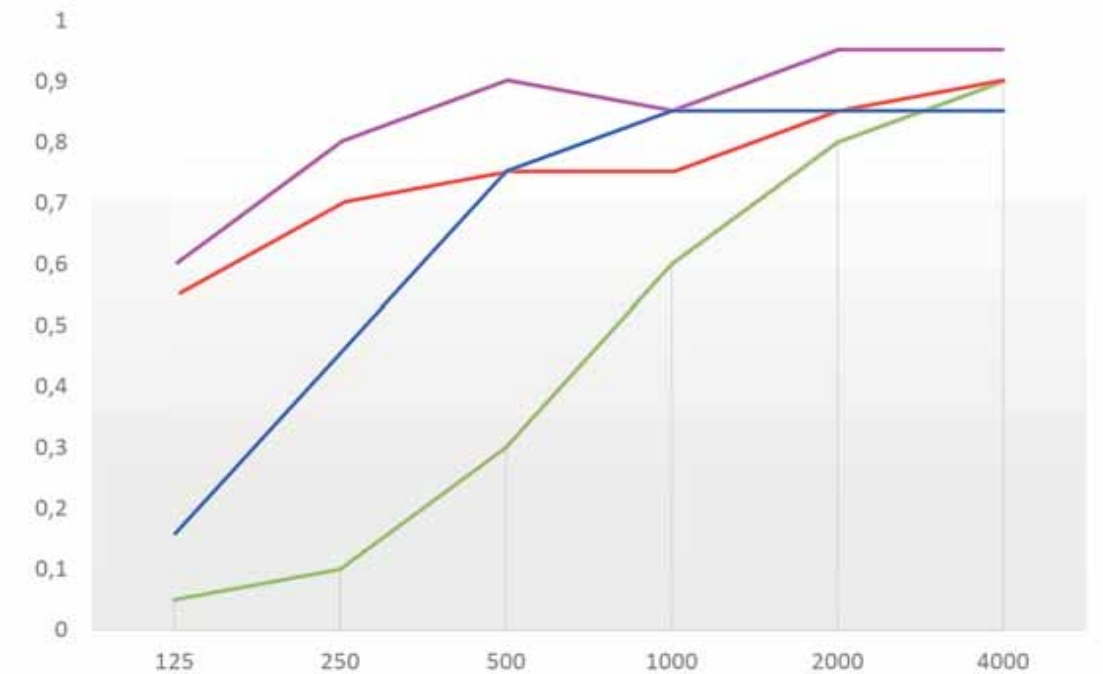
*Whisperwool Acoustic panels are highly sound absorbing from a frequency of 100 Hz (there was no measurement below). Distance to the wall is influencing the absorption in the lower ranges, also damping does improve the effect. Acoustics in rooms is a very complex subject. Every room is different, and has differing requirements and goals. We can help in questions of design and acoustic calculations.*

## Eigenschaften characteristics

- Verbessern die Nachhallzeit,  $\alpha_w$ : bis 0,9
- Raumklima regulierend (Luftfeuchte)
- filtern Giftstoffe (Formaldehyde) aus der Raumluft allergiefrei, mottengeschützt
- schmutzabweisend
- 100% recyclingfähig (cradle to cradle)
- auf Anfrage schwer entflammbar lieferbar
- Material: Tiroler Schafwolle, recycled Whisperwool und Bindefaser
- *sound absorption: aw up to 0,9*
- *room climate: adjusts air humidity*
- *cleans and filters formaldehyde out of the air*
- *stain-resistant and self-cleaning*
- *non-allergenic and bactericidal, moth-resistant*
- *on request flame retardant*
- *material: Tirolean sheep's wool, recycled whisperwool and a binding fiber*



## Absorbtionsgrade sound absorption



(ÖNORM EN ISO 11654)

— direkt an die Wand

— Wandabstand: 50 mm

— Wandabstand: 50 mm bedämpft

— Wandabstand: 250 mm

$\alpha_w = 0,35$  Absorberklasse D

$\alpha_w = 0,75$  Absorberklasse C

$\alpha_w = 0,90$  Absorberklasse A

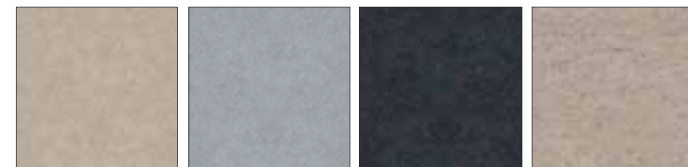
$\alpha_w = 0,80$  Absorberklasse B

## Sonderlösungen

### Customised solutions

Farben: Naturtöne: silbergrau, naturweiss, anthrazit, natur

Colours: natural colours: silvergry, natural white, anthracite, natural



Standardfarben und auch individuelle Farbtöne möglich: Rose, Sonne, Feuer, Moos, Petrol, Rot

Standard colours and also individual colours possible: rose, sun, fire, moss, petrol, red

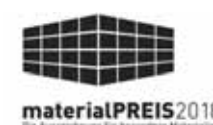


Individuell: auf Sondermaße zuschneiden, färben, bedrucken, biegen, falten, 3D formen, CAD-schneiden, mit Licht versehen, beheizen



Impressum/Imprint:  
For more Information:

Tante Lotte Design GmbH  
Höttinger Au 44  
6020 Innsbruck  
Austria  
+43/512/283037  
info@tantelotte.at  
www.whisperwool.at



Fotos not labeled : Tante Lotte Design and: <https://www.whisperwool.at/impressum>

Druck- und Satzfehler, sowie technische Änderungen vorbehalten  
Technical and measurement changes as well as misprints in graphic or writing reserved.

