



whisperwood®
acoustical architecture



Das ist Franz. Franz beweidet die Öztaler Hochweiden.

Die Öztaler Hochweiden sind schön und das auch dank Franz. Denn Franz und seine Vorfahren grasen hier schon seit Jahrhunderten. Franz mag die schnellwachsenden Gräser, dadurch bekommen die Bodendecker und Alpenrosen Licht und Dünger und der Boden wird gefestigt. Das schützt vor Lawinen und Murenabgängen und fördert die Vielfalt an Pflanzen und Tieren.

Deshalb sind die Hochalpen so schön.

Geschoren wird Franz zweimal jährlich, seine Wolle ist rau wie die Alpen, zu grob für Gewand, aber perfekt für Whisperwool. Ungenutzte Wolle aus Tirol und dem Alpenraum bekommt bei uns wieder eine Anwendung und alle freuen sich: Franz, die Schafbäuer:innen, die Berge, Tante Lotte Design und jetzt auch Sie, die gesunde, lärmberuhigte Räume genießen dürfen.



This is Franz. Franz grazes on the meadows high above the Öztal valley in Tyrol.

These alpine meadows are beautiful - thanks in part to Franz. Franz and his ancestors have been grazing here for hundreds of years. Sheep eat the fast-growing grasses, exposing the ground cover plants and alpine roses to light and providing them with fertiliser. This helps to prevent avalanches and landslides and also encourages diversity in the flora and fauna.

This is why the high alps are so lovely.

Akustikanwendungen aus Schafwolle *acoustic solutions made of sheep's wool*

Räume zum Flüstern und Durchatmen*
rooms to breathe deeply and listen perfectly

Soviel Natur wie möglich*
as natural as possible

Für jede Architektur
suitable for nearly all buildings

- *
 - hohe Absorption im Sprachbereich
 - Reduktion von Formaldehyden aus der Raumluft
 - Verbesserung der Raumluftfeuchte
 - Abschirmung von Elektrosmog
 - bis zu 100% naturbasiert
 - Upcycling/Recycling
 - gemeinwohlorientiert, ökologisch
- *high absorption in the speech range*
 - *reduction of formaldehydes from the air*
 - *improvement of the humidity of the air*
 - *shielding against electro-smog*
 - *up to 100% nature based*
 - *upcycling/recycling*
 - *oriented towards the common good, ecological*

TO THE WALL



Großflächige Akustiklösungen:
Akustikplatten als Vertäfelung für Wand und Decke
für die direkte oder vorgesetzte/abgehängte Montage,
Akustiktapeten, Rasterdecken

*Large-scale acoustic solutions:
Acoustic panels as paneling for walls and ceilings for direct
or superior/suspended mounting, acoustic wallpaper, grid
ceilings*





Design/Architektur: Peter Reiter Architekten
 Montage: Tante Lotte Design
 2016 Innsbruck Österreich

Die Berge



Airport Innsbruck

Design: Peter Reiter Architekten
 Montage: J. Schriedhammer Installation
 2018 Innsbruck Österreich



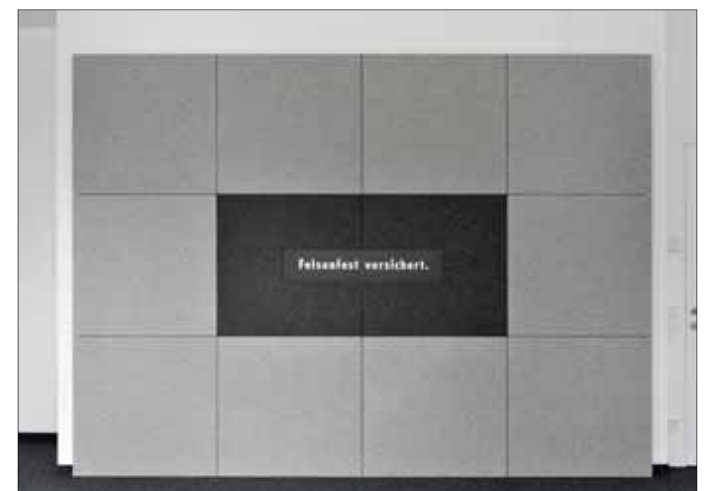
Architektur: Werner Kleon
 Montage: Tischlerei Perfler
 2017 Umhausen Österreich

Baguette Umhausen



Felsenfest

Tiroler Versicherung
 Design: Günther Knapp
 Montage: Tischlerei Kuen
 2017 Schwaz Österreich







Stadtbibliothek Innsbruck
Public Library Innsbruck

Architektur: LAAC
Montage: Tischlerei Spechtenhauser
2018 Innsbruck Österreich





Haus H Architektur: Peter Reiter Architekten
Montage: Reuplan GmbH
2017 Aldrans Österreich

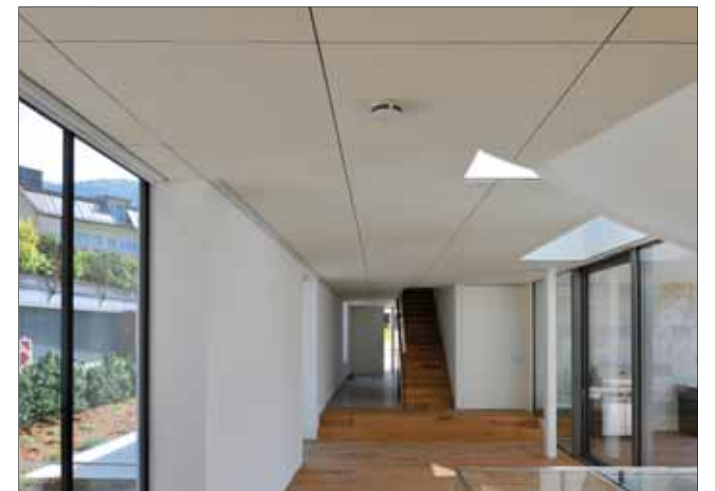
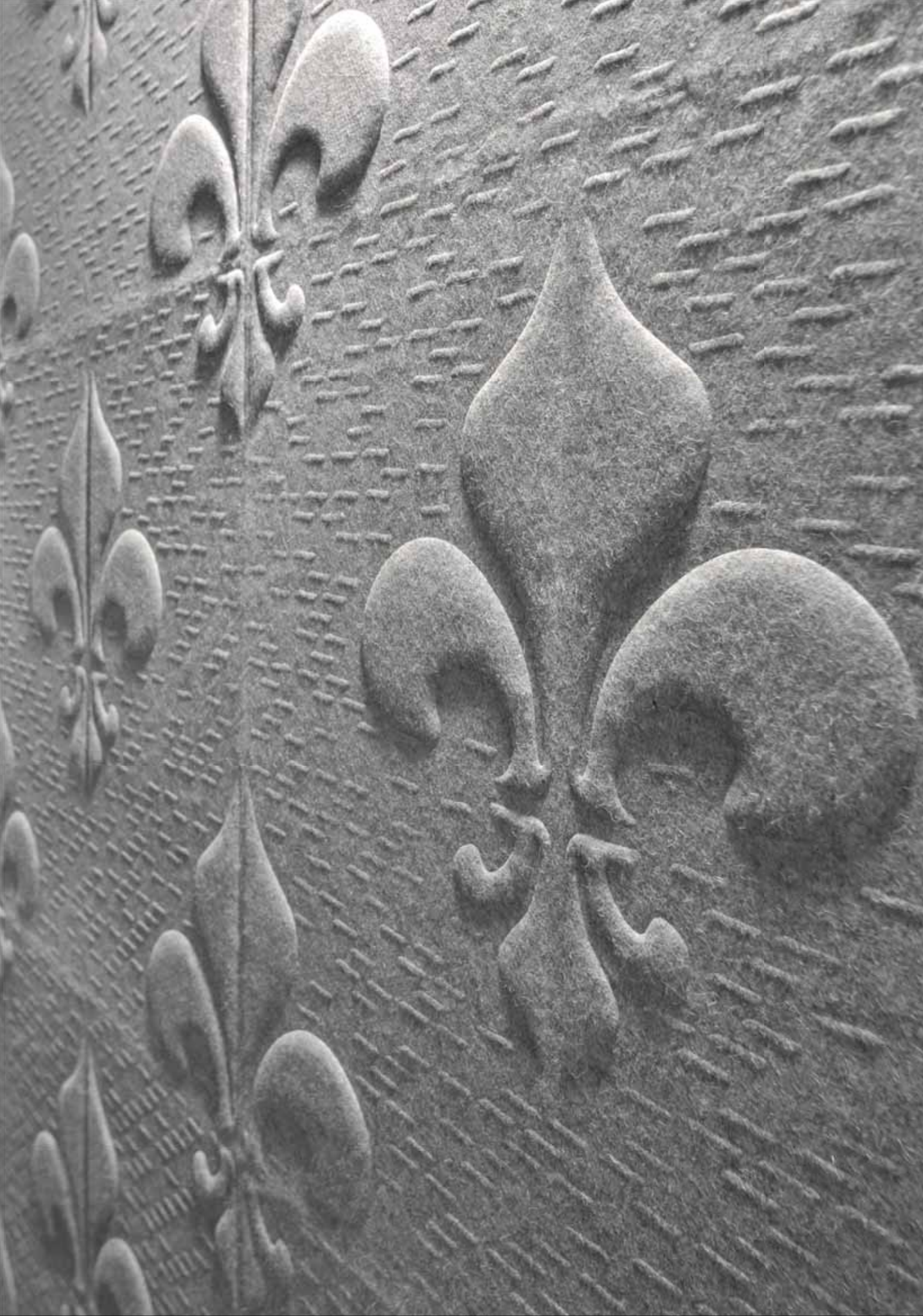


Foto: 4 Samuel Steiner; 2,5 Lukas Schaller

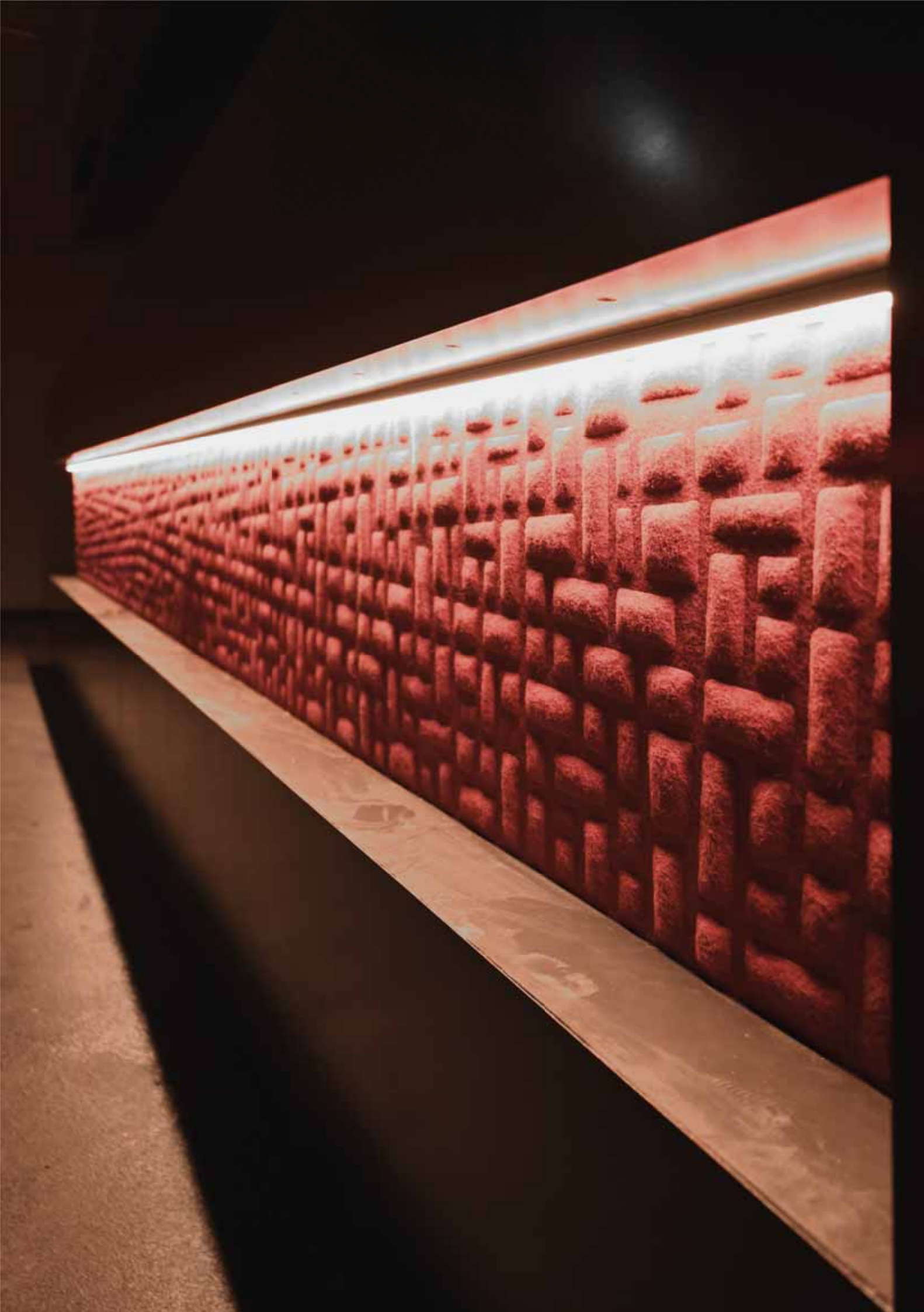
IN WAVES



Whisperwool kann in einem speziellen Verfahren dreidimensional geprägt werden.

Whisperwool can be moulded in three dimensional shapes.





Die Alpbacherin

Design/Architektur: Kuhstadl Design GmbH & Co. KG
2020 Alpbach Österreich



Europaheim

Design: ARCK / Michael Stuchlik
Montage: Michael Stuchlik
2021 Innsbruck Österreich



Ferrari Schule

Design: bauphysik mayr
Montage: Tischlerei Manufaktur Steiner
2019 Innsbruck Österreich

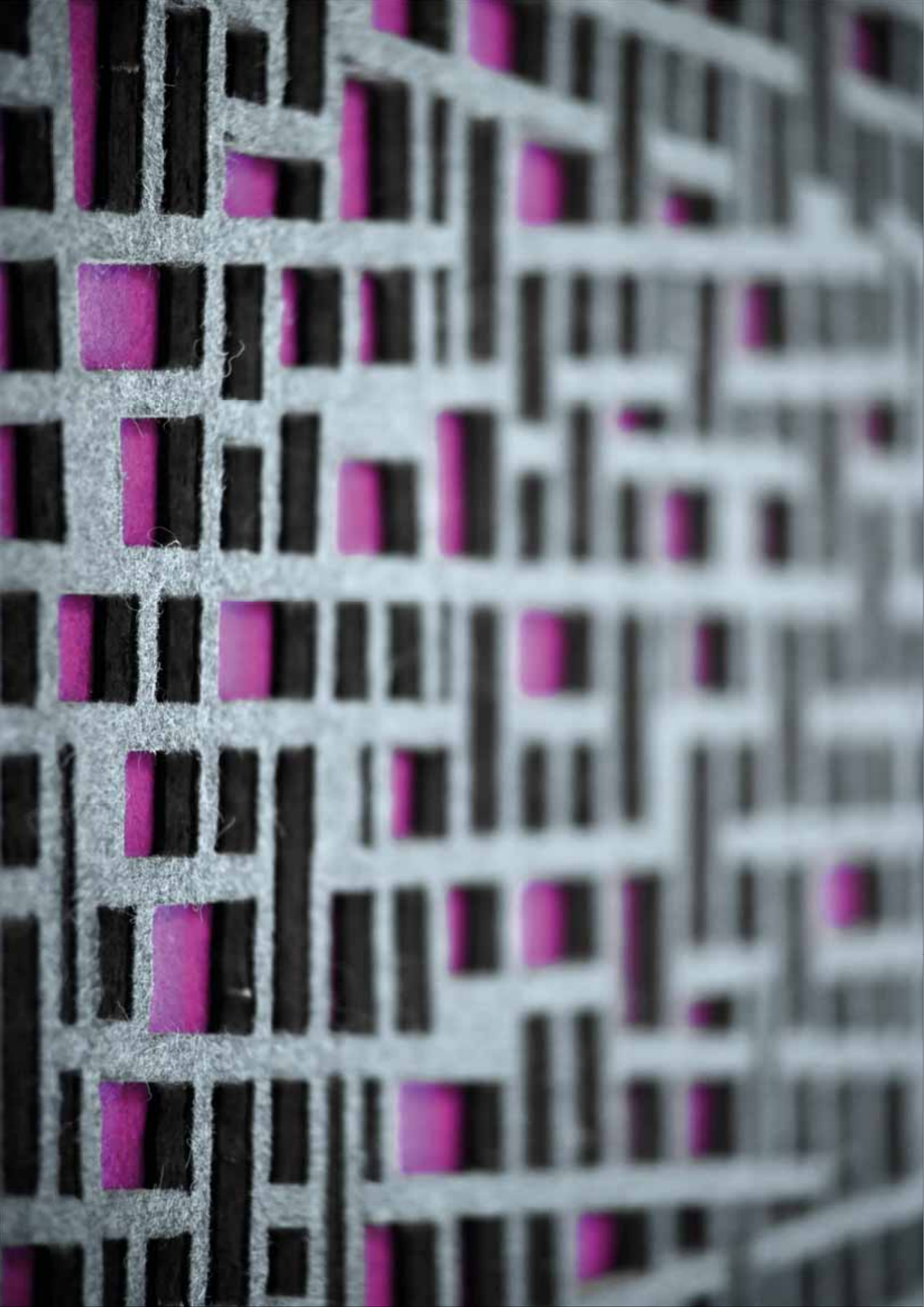


Lärchenhof Leermoos

Design: Lärchenhof Leermoos
2019 Leermoos Österreich



MIND THE GAP



Whisperwool kann mit CAD gesteuerten Oszillationscuttern oder speziellen Wasserstrahlschneidern exakt geschnitten werden.
Whisperwool kann auch mit Kreissäge, Stichsäge (Wellenschliff) oder Cuttermesser bearbeitet werden. Fräsen und auch bohren ist möglich.

Whisperwool can be CAD cutted by oszillating and special water jet cutters, with circular or jigsaw (serrated edge) or paper knife. You can mill cut and drill Whisperwool.







Showroom Grashiller

Design, Montage: Grashiller GmbH
2021 Nürnberg Deutschland



Post Tower

Montage: Schreinerei Kurth
2021 Bonn Deutschland



Showroom Tante Lotte

Design /Montage : Horst Philipp
2019 Innsbruck Österreich



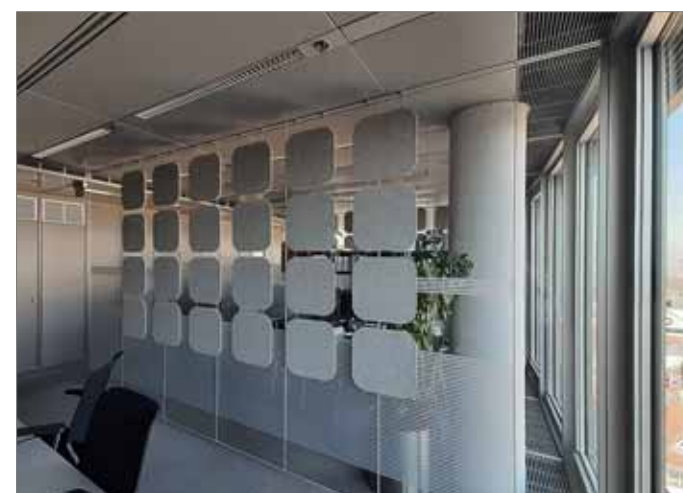
Showroom Tante Lotte

Design /Montage : Horst Philipp
2018 Innsbruck Österreich





Uniq Tower Ausführung: Wiesner-Hager Möbel GmbH
2022 Wien Österreich





Hüttendorf Schlögelberger
<https://www.schloegelberger.at/>

Architektur: Kirchmayr Planung GmbH
(www.kirchmayr-planung.at)
2021 St. Margarethen im Lungau Österreich



DIMENSIONS



Whisperwool lässt sich schneiden, biegen und falten.

Whisperwool can be cut, bend and folded.





First

Design: hildmannwilke Architekten
Ausführung: Tante Lotte für Prolicht GmbH, Ackermann GmbH
2019 Vaduz Lichtenstein



Bantli

Planung, Montage: Bantli AG
2021 Eschenz Schweiz



Igor

Design: Natural Acoustic
2020 Innsbruck Österreich



Wooligami

Design: Archispas Rupert Maleczek
2019 München Deutschland



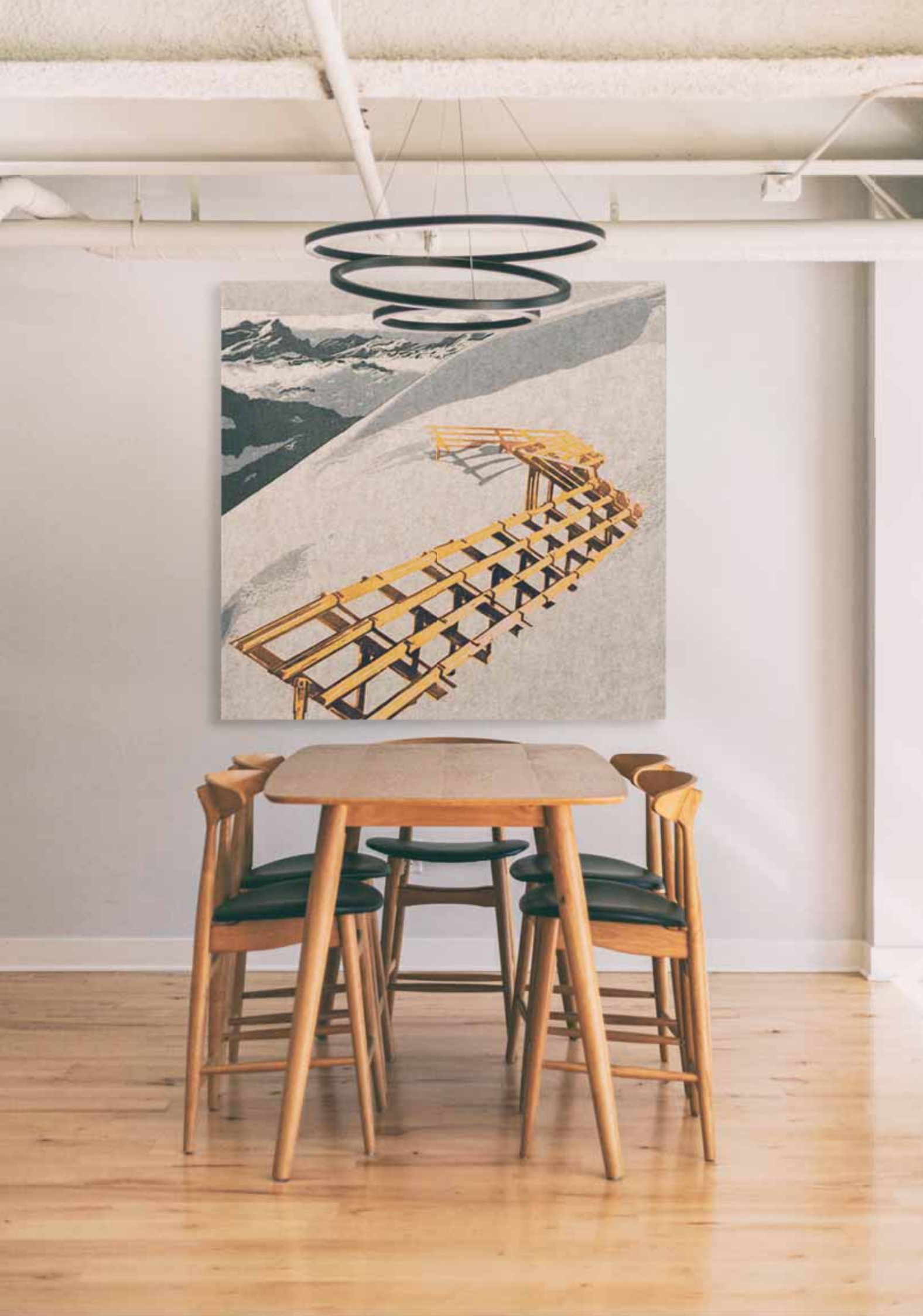
ON POINT



Whisperwool lässt sich bedrucken. Durch spezielle Druck- und Prägetechniken kann eine besondere Tiefe und Prägnanz erzielt werden.

Whisperwool can be printed. A special depth and conciseness can be achieved by special printing and embossing techniques.





Pimp my Heimat

Künstler: Roland Maurmair
2019 Innsbruck



Aula HAK

Design: Tante Lotte
Montage: Manufaktur Steiner
2019 Innsbruck



Dr. Gurka

Design: Tante Lotte
Montage: Manufaktur Steiner
2019 Innsbruck



Nordkette

Künstler: Peter Philipp
2020 Innsbruck



ON THE EDGE

Module X



Design: Valentine Troi
Ausführung: Tischler Alexander Penz
2020 Innsbruck

Bully



Design: K+G
2021 Innsbruck

Wooly



Design: Tante Lotte
2019 Innsbruck

Wir entwickeln unsere Verfahren und Produkte permanent weiter. Wir lieben Herausforderungen und lösen gerne Probleme, sei es beheizen oder kühlen, hinterleuchten, einarbeiten von Elektronik oder neue Druck- oder Bearbeitungsverfahren. Sie können uns gerne herausfordern.

Research and development is our passion. We continuously improve our processes and products to create new possibilities and solutions. You are welcome to challenge us.



Verwerfung



Design: Tante Lotte
2019 Innsbruck

Honey



Design: Archispass Rupert Maleczek
2018 Innsbruck

Daten Data

Whisperwool Akustiklösungen sind hoch schallabsorbierend ab einer Frequenzen von 100 Herz (tiefer wurde nicht erfasst). Der Wandabstand erhöht die Absorption in den tiefen Frequenzen. Mit Hinterdämmung kann der Effekt verstärkt werden.

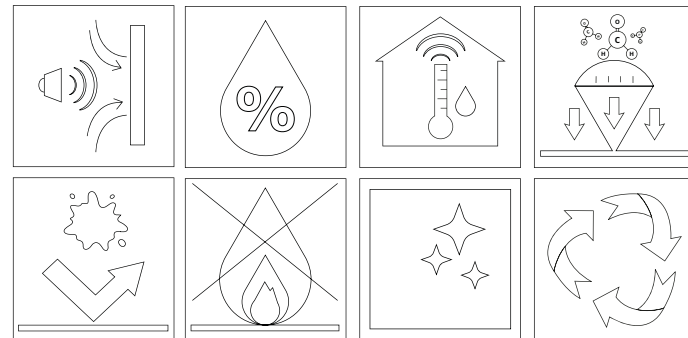
Raumakustik ist ein hochkomplexes Thema. Jeder Raum ist unterschiedlich und hat unterschiedliche Anforderungen. Whisperwool sind hochwertige Designprodukte, dafür entwickelt, um mit modernen Wohnmaterialien zu harmonisieren.

Wir helfen Ihnen gerne bei der Gestaltung und bei Akustik-Berechnungen.

Whisperwool Acoustic panels are highly sound absorbing from a frequency of 100 Hz (there was no measurement below). Distance to the wall is influencing the absorption in the lower ranges, also damping does improve the effect. Acoustics in rooms is a very complex subject. Every room is different, and has differing requirements and goals. We can help in questions of design and acoustic calculations.

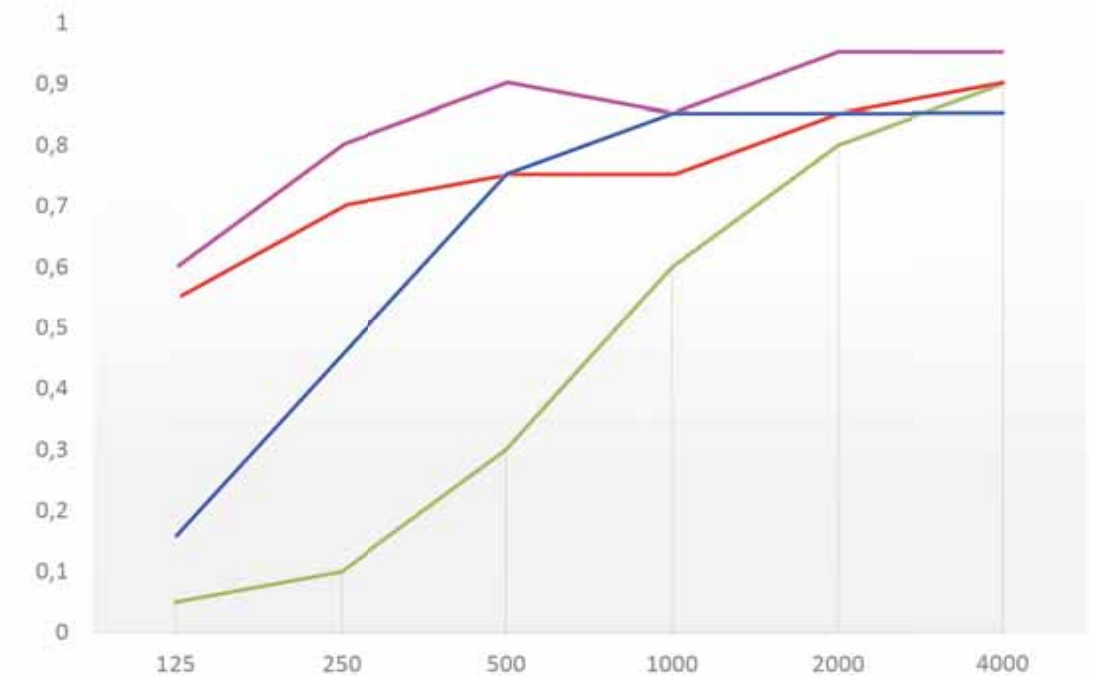
Eigenschaften characteristics

- Verbessern die Nachhallzeit, α_w : bis 0,9
- Raumklima regulierend (Luftfeuchte)
- filtern Giftstoffe (Formaldehyde) aus der Raumluft
- allergiefrei, mottengeschützt
- schmutzabweisend
- 100% recyclingfähig (cradle to cradle)
- auf Anfrage schwer entflammbar lieferbar
- Material: Tiroler Schafwolle, recycled Whisperwool und Bindefaser



- *sound absorption: aw up to 0,9*
- *room climate: adjusts air humidity*
- *cleans and filters formaldehyde out of the air*
- *stain-resistant and self-cleaning*
- *non-allergenic and bactericidal, moth-resistant*
- *on request flame retardant*
- *material: Tirolean sheep's wool, recycled whisperwool and a binding fiber*

Absorbtionsgrade sound absorption



(ÖNORM EN ISO 11654)

- direkt an die Wand
- Wandabstand: 50 mm
- Wandabstand: 50 mm bedämpft
- Wandabstand: 250 mm

- $\alpha_w = 0,35$ Absorberklasse D
- $\alpha_w = 0,75$ Absorberklasse C
- $\alpha_w = 0,90$ Absorberklasse A
- $\alpha_w = 0,80$ Absorberklasse B

Impressum/Imprint:
For more Information:

Tante Lotte Design GmbH
Höttinger Au 44
6020 Innsbruck
Austria
+43/512/283037
info@tantelotte.at
www.whisperwool.at

