



whisperwood[®]
wall panels

HUSH



Das ist Franz. Franz beweidet die Öztaler Hochweiden.

Die Öztaler Hochweiden sind schön und das auch dank Franz. Denn Franz und seine Vorfahren grasen hier schon seit Jahrhunderten. Franz mag die schnellwachsenden Gräser, dadurch bekommen die Bodendecker und Alpenrosen Licht und Dünger und der Boden wird gefestigt. Das schützt vor Lawinen und Murenabgängen und fördert die Vielfalt an Pflanzen und Tieren.

Deshalb sind die Hochalpen so schön.

Geschoren wird Franz zweimal jährlich, seine Wolle ist rau wie die Alpen, zu grob für Gewand, aber perfekt für Whisperwool. Ungenutzte Wolle aus Tirol und dem Alpenraum bekommt bei uns wieder eine Anwendung und alle freuen sich: Franz, die Schafbäuer:innen, die Berge, Tante Lotte Design und jetzt auch Sie, die gesunde, lärmberuhigte Räume genießen dürfen.



This is Franz. Franz grazes on the meadows high above the Öztal valley in Tyrol.

These alpine meadows are beautiful - thanks in part to Franz. Franz and his ancestors have been grazing here for hundreds of years. Sheep eat the fast-growing grasses, exposing the ground cover plants and alpine roses to light and providing them with fertiliser. This helps to prevent avalanches and landslides and also encourages diversity in the flora and fauna.

This is why the high alps are so lovely.

Akustikanwendungen aus Schafwolle *acoustic solutions made of sheep's wool*

Räume zum Flüstern und Durchatmen*
rooms to breathe deeply and listen perfectly

Soviel Natur wie möglich*
as natural as possible

Für jede Architektur
suitable for nearly all buildings

- * • hohe Absorption im Sprachbereich
- Reduktion von Formaldehyden aus der Raumluft
- Verbesserung der Raumluftfeuchte
- Abschirmung von Elektrosmog
- bis zu 100% naturbasiert
- Upcycling/Recycling
- gemeinwohlorientiert, ökologisch

- *high absorption in the speech range*
- *reduction of formaldehydes from the air*
- *improvement of the humidity of the air*
- *shielding against electro-smog*
- *up to 100% nature based*
- *upcycling/recycling*
- *oriented towards the common good, ecological*

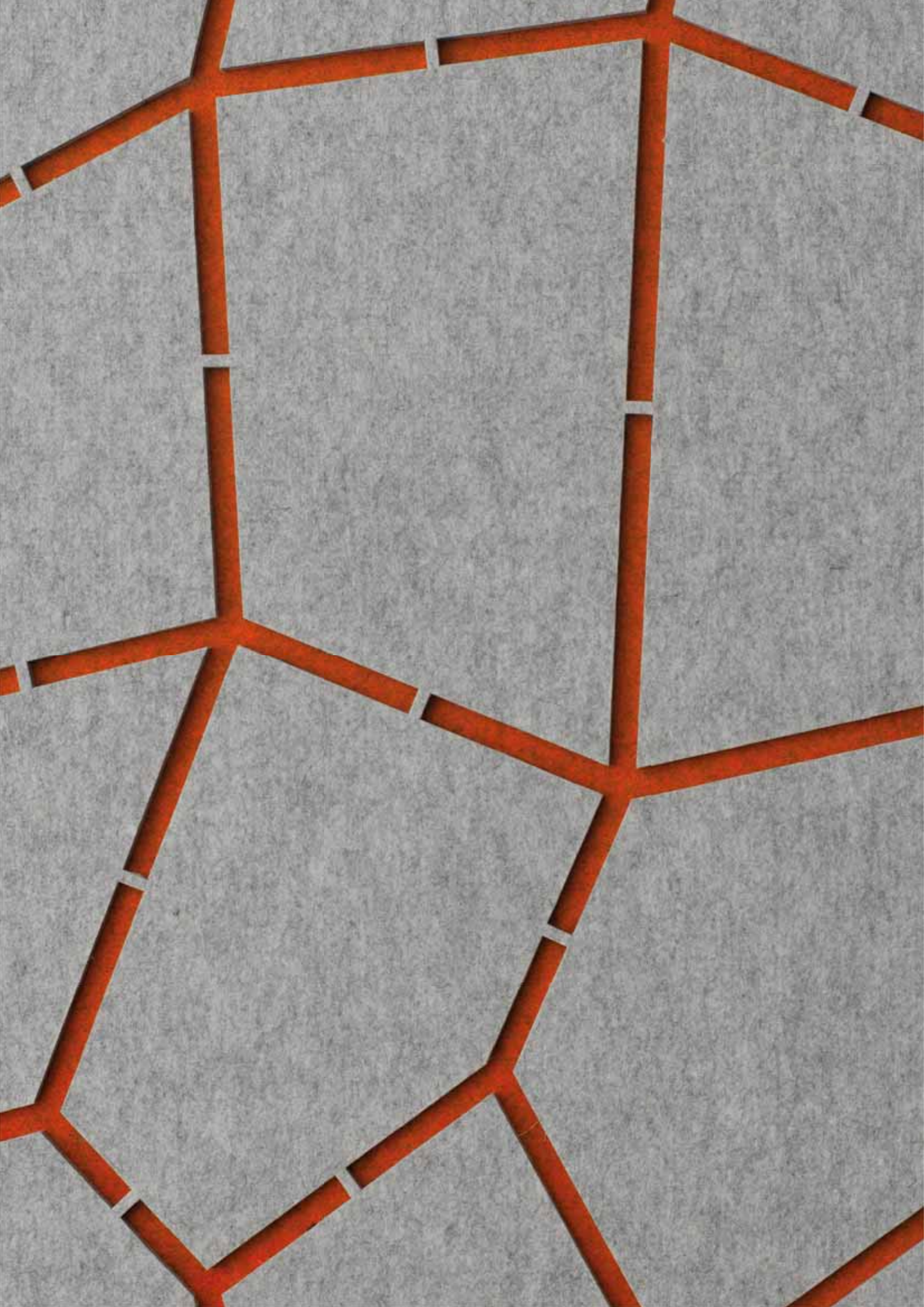
WANDPANEELE

wall panels

Immer im Blick. Die Wandpaneele von Whisperwool scheinen vor der Wand zu schweben. Die flauschige Wolle eignet sich wie kaum ein anderes Material, Lärm zu absorbieren und dabei noch die Luft zu verbessern.

Allways in view. Whisperwool's wall panels appear to float in front of the wall. The fluffy wool is more suitable than almost any other material for absorbing noise and improving the air at the same time.





Grid ist ein Rapport, auch Dessin genannt, ein sich wiederholendes Muster, angelehnt an Voronoi Diagramme.
Philipp Marcks ist ein in Österreich ansässiger 3D-Designer und Künstler mit einer Leidenschaft für prozedurale Strukturen und zellbasierte Systeme.

*Grid is a repeat pattern based on Voronoi Diagrams.
Philipp Marcks is an Austrian based 3D designer and artist with a passion for procedural structures and cell-based systems.*



L/B/H cm: 90/90/6,6
kg: ca. 5





Hyperbole transformiert sich durch eine eingeschnittene und gefaltene Hyperbel in eine konkav gekrümmte Fläche. Durch diese Faltung und Krümmung erlangt sie ihre schlanke Form und Stabilität.

Hyperbole transforms itself into a concave curved surface through an incised and folded hyperbola. It is through this folding and curvature that it achieves its slim shape and stability.



L/B/H cm: 180/90/10
kg: ca.4,7





Design by Rupert Maleczek 2020/21

LUNA & LUNADOBLO

Die „weichen, aber elastisch eigensteifen“ Materialeigenschaften von Whisperwool in Kombination mit einfachen, aber präzisen Verarbeitungsmöglichkeiten inspirierten Rupert Maleczek zu einer Reihe von Studien an gebogener gefalteter Wolle. Das Ergebnis sind Kompositionen aus räumlichen Kurven und gebogenen Flächen, die in unterschiedlichen Geometrien vereint sind.

Whisperwool's „soft but rigid“ material properties in combination with simple but precise fabrication possibilities inspired Rupert Maleczek to a series of studies in curved folded wool. The results are compositions of spatial curves and bent surfaces united in distinct geometries.

D/H cm: 86/16
kg: ca. 1,5

L/B/H cm: 178/86/16
kg: ca. 3,5





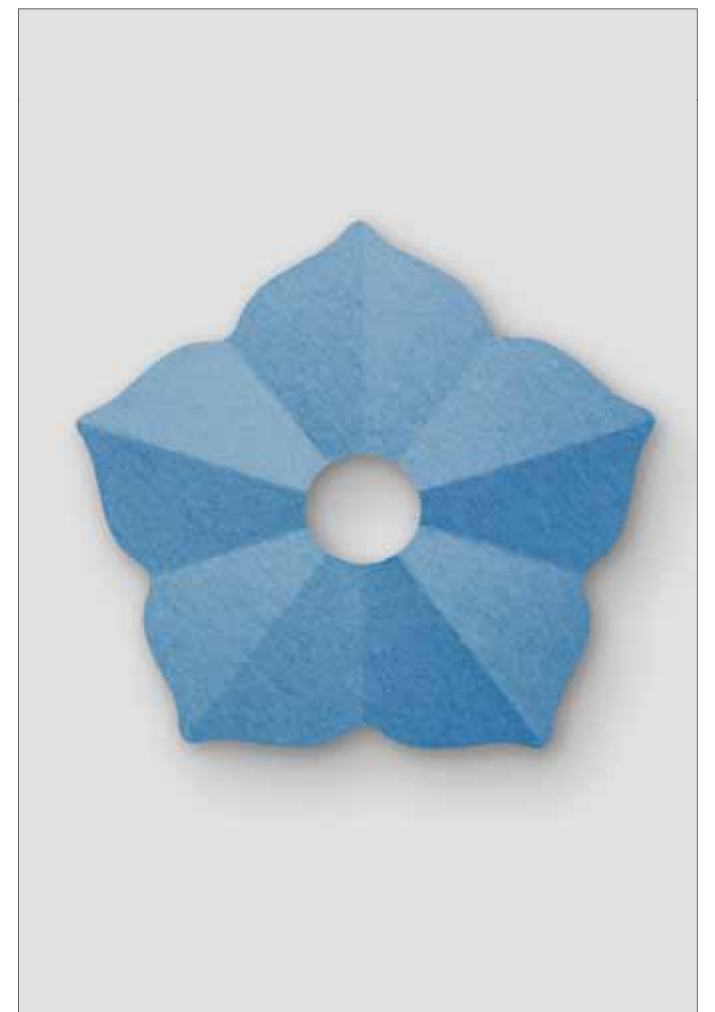




Enzian ist die Blume der Alpen. Er wächst vornehmlich in Höhenlagen über 2000 Metern, also dort, wo auch die Schafe gerne weiden. Somit schließen sich die Kreisläufe wieder.
Enzian ist in einer Studie zu Origami Blumen entstanden. Er hat sich im evolutionären Kampf um die Gunst des Betrachters zum Favoriten hochgewunden.

*Enzian is the flower of the Alps. It grows primarily at altitudes above 2000 meters. That is where the sheep also like to graze. This closes some cycles again.
Enzian grew out of a study of origami flowers. In the evolutionary struggle for the viewer's favor, it has become the favorite.*

D/H cm: 86/5
kg: ca.1,3







Whisperwool lässt sich bedrucken. Das hat Künstler:innen und Designer:innen inspiriert, ganz spezielle Kunstwerke zu schaffen, die durch spezielle Drucktechniken besondere Tiefe und Prägnanz erzielen.

Whisperwool can be printed. Artists and designers got inspired to create very special works of art using special printing techniques to create special depth and conciseness.



Alle Akustikbilder:
all of the art collection:

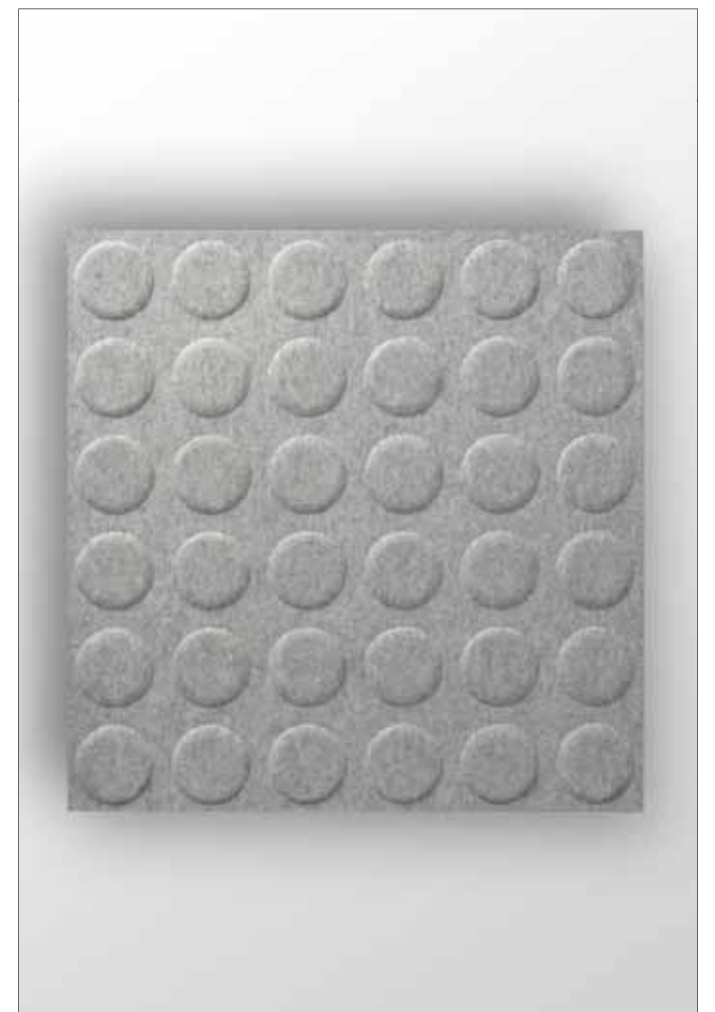






Unsere Akustikpaneele aus Schafwolle für die Wand können einzeln, in Gruppen oder großflächig verbunden aufgehängt werden. Auf Anfrage stellen wir Akustik-Wandpaneele mit einer Beleuchtung aus. Whisperwool Akustik-Deckensegel sind in verschiedenen Designs, Farben, Texturen und Montagemöglichkeiten erhältlich.

Our sheep wool acoustic panels for the wall can be hung individually, in groups or connected over a large area. On request, we can equip acoustic wall panels with lighting. Whisperwool acoustic ceiling sails are available in different designs, colors, textures and mounting options available.

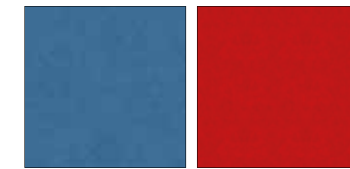
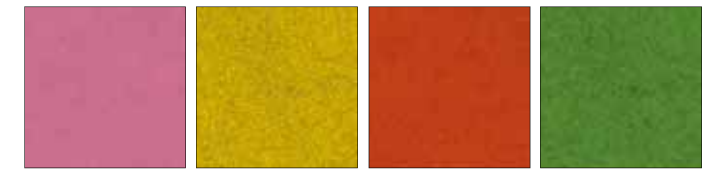




Farben: Naturtöne: silbergrau, naturweiss, anthrazit, natur
Colours: *natural colours: silvergrey, natural white, anthracite, natural*

Standardfarben und auch individuelle Farbtöne möglich: Rose, Sonne, Feuer, Moos, Petrol, Rot

Standard colours and also individual colours possible: rose, sun, fire, moss, petrol, red



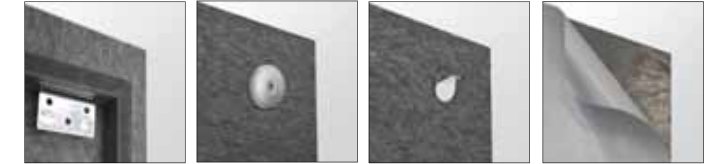
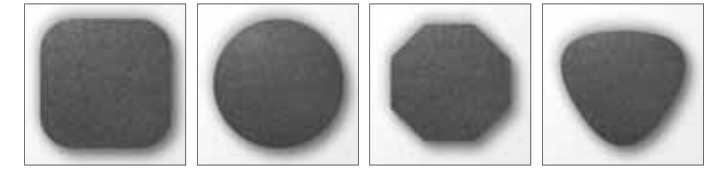
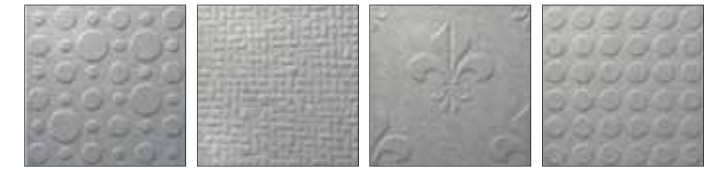
Prägungen: Standardprägungen: Dots, Nickel, Fleur de Lis, Polka; Sonderprägungen möglich

Reliefs: *Standard-surfaces: Dots, Nickel, Fleur de Lis, Polka; individual reliefs possible*

Individuell: auf Sondermaße zuschneiden (CAD), färben, bedrucken, biegen, falten, 3D formen, mit Licht versehen, beheizen
special cut (CAD), dye, print, bend, fold, 3D shapes, provide w. light, heat

Montage: Montagebügel (Rahmen), Magnete, Klebefolie/Punkte, Haftfolie (Fenster)

Montage: *mounting plates (frame), magnets, sticking reversible/ irreversible, selfadhesive (window)*



Nickel, Moss Fensterpaneele, Dots: Apps



Daten Data

Whisperwool Akustiklösungen sind hoch schallabsorbierend ab einer Frequenzen von 100 Herz (tiefer wurde nicht erfasst). Der Wandabstand erhöht die Absorption in den tiefen Frequenzen. Mit Hinterdämmung kann der Effekt verstärkt werden.

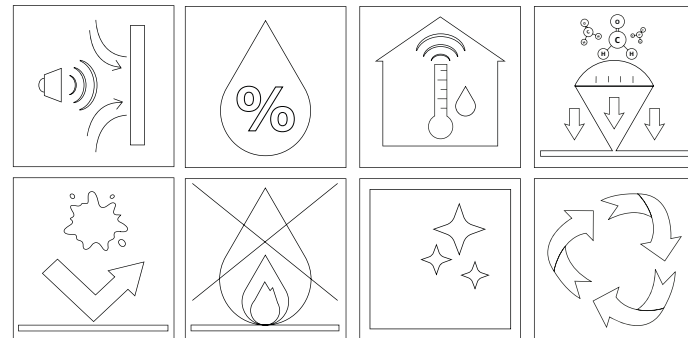
Raumakustik ist ein hochkomplexes Thema. Jeder Raum ist unterschiedlich und hat unterschiedliche Anforderungen. Whisperwool sind hochwertige Designprodukte, dafür entwickelt, um mit modernen Wohnmaterialien zu harmonisieren.

Wir helfen Ihnen gerne bei der Gestaltung und bei Akustik-Berechnungen.

Whisperwool Acoustic panels are highly sound absorbing from a frequency of 100 Hz (there was no measurement below). Distance to the wall is influencing the absorption in the lower ranges, also damping does improve the effect. Acoustics in rooms is a very complex subject. Every room is different, and has differing requirements and goals. We can help in questions of design and acoustic calculations.

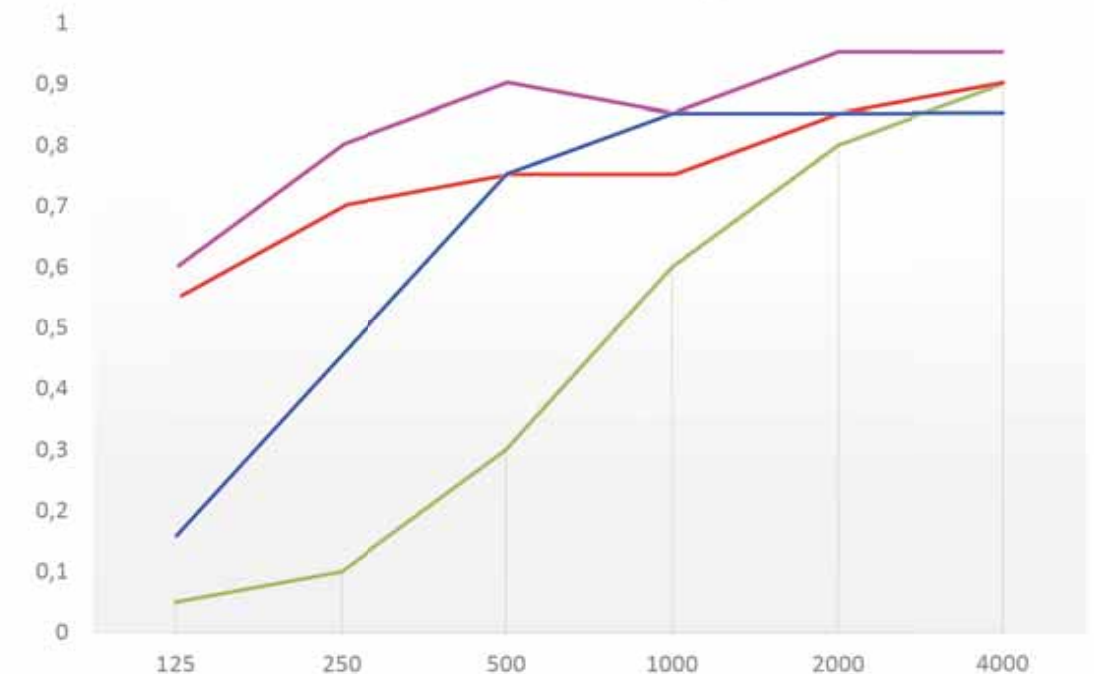
Eigenschaften characteristics

- Verbessern die Nachhallzeit, α_w : bis 0,9
- Raumklima regulierend (Luftfeuchte)
- filtern Giftstoffe (Formaldehyde) aus der Raumluft
- allergiefrei, mottengeschützt
- schmutzabweisend
- 100% recyclingfähig (cradle to cradle)
- auf Anfrage schwer entflammbar lieferbar
- Material: Tiroler Schafwolle, recycled Whisperwool und Bindefaser



- *sound absorption: aw up to 0,9*
- *room climate: adjusts air humidity*
- *cleans and filters formaldehyde out of the air*
- *stain-resistant and self-cleaning*
- *non-allergenic and bactericidal, moth-resistant*
- *on request flame retardant*
- *material: Tirolean sheep's wool, recycled whisperwool and a binding fiber*

Absorbtionsgrade sound absorption



(ÖNORM EN ISO 11654)

— direkt an die Wand

— Wandabstand: 50 mm

— Wandabstand: 50 mm bedämpft

— Wandabstand: 250 mm

$\alpha_w = 0,35$ Absorberklasse D

$\alpha_w = 0,75$ Absorberklasse C

$\alpha_w = 0,90$ Absorberklasse A

$\alpha_w = 0,80$ Absorberklasse B

Ihre Ansprechpartner:
your contact person:

Impressum/Imprint:

For more Information:

Tante Lotte Design GmbH
Höttinger Au 44
6020 Innsbruck
Austria
+43/512/283037
info@tantelotte.at
www.whisperwool.at



